

# СЛУЖБЕНИ ЛИСТ

## ГРАДА ЛОЗНИЦЕ



Година XXXVIII • Број 15  
30. децембар 2014. године • Лозница

### – СКУПШТИНА ГРАДА –

#### 1.

На основу члана 32. Закона о локалној самоуправи („Службени гласник РС“, број 129/2007) и члана 40. Статута града Лознице („Службени лист града Лознице“, бр. 19/08 и 6/13), а у вези с чланом 63. Закона о буџетском систему („Службени гласник РС“, бр. 54/09, 73/10 101/10, 101/11, 93/12, 62/13 и 63/13), Скупштина града Лознице, на предлог Градског већа, на седници одржаној дана 30. децембра 2014. године, донела је

### ОДЛУКУ О РЕБАЛАНСУ БУЏЕТА ГРАДА ЛОЗНИЦЕ ЗА 2014. ГОДИНУ

#### Члан 1.

У Одлуци о буџету града Лознице за 2014. годину („Службени лист града Лознице“, бр. 16/13 и 10/14), члан 1. мења се и гласи:

Овом одлуком уређују се приходи и примања, расходи и издаци буџета града Лознице за 2014. годину, његово извршавање, коришћење сопствених прихода, права и обавезе корисника буџетских средстава.

Приходи и примања, расходи и издаци буџета града Лознице за 2014. годину (у даљем тексту: буџет), састоје се од:

А. РАЧУН ПРИХОДА И РАСХОДА БУЏЕТА ГРАДА ЛОЗНИЦЕ	План за 2014.	Други извори	Укупно
Приходи и примања по основу продаје нефинансијске имовине	1.707.415.560	183.772.806	1.891.188.366
Расходи и издаци за набавку нефинансијске имовине	1.884.177.249	274.612.225	2.158.789.474
Буџетски дефицит (7 + 8) – (4 + 5)	-176.761.689	-90.839.419	-267.601.108
Издаци за набавку финансијске имовине (у циљу спровођења јавних политика) (62)	0	0	0
Примања од продаје финансијске имовине (92)	11.000.000	33.577.000	44.577.000
Укупан фискални дефицит (7 + 8) – (4 + 5) + (92 – 62)	-165.761.689	-57.262.419	-223.024.108
<b>Б. РАЧУН ФИНАНСИРАЊА БУЏЕТА ГРАДА ЛОЗНИЦЕ</b>			
Примања од задуживања	0	0	0
Примања од продаје финансијске имовине	0	0	0
Издаци за отлату главнице дуга	6.831.000	300.000	7.131.000
Издаци за набавку финансијске имовине	0	0	0
Нето финансирање	-6.831.000	-300.000	-7.131.000
РЕЗУЛТАТ	-172.592.689	-57.562.419	-230.155.108
Неуτροшена средства из ранијих година	172.592.689	57.562.419	230.155.108



Примања буџета утврђена су у следећим износима:

ПРИМАЊА БУЏЕТА УТВРЂЕНА СУ У СЛЕДЕЋИМ ИЗНОСИМА	Економска класификација	Структура	Износ у динарима	Износ у динарима
<b>УКУПНА ПРИМАЊА</b>		1.707.415.560	183.772.806	1.891.188.366
1. Порески приходи	71	967.298.900	0	967.298.900
1.1. Порез на доходак грађана	7111	711.797.000	0	711.797.000
1.2. Порез на фонд зарада	7121	550.000	0	550.000
1.3. Порез на имовину	713	167.468.000	0	167.468.000
1.4. Порез на добра и услуге	714	61.326.900	0	61.326.900
1.5. Други порези	716	26.157.000	0	26.157.000
2. Донације и трансфери	73	532.523.660	48.916.581	581.440.241
– Текуће донације од иностраних држава	7321	100.000	1.083.000	1.183.000
– Текући трансфери од других нивоа власти	7331	532.423.660	47.833.581	580.257.241
3. Други приходи	74	204.883.000	115.851.225	320.734.225
– Приходи од имовине	741	46.967.000	55.000	47.022.000
– Приходи од продаје добара и услуга	742	116.091.000	66.918.000	183.009.000
– Новчане казне и одузета имовинска корист	743	18.621.000	0	18.621.000
– Добровољни трансфери од физичких и правних лица	744	13.959.000	1.930.000	15.889.000
– Мешовити и неодређани приходи	745	9.245.000	46.948.225	56.193.225
4. Меморандумске ставке за рефундацију расхода	77	2.710.000	6.990.000	9.700.000
	78	0	0	0
5. Примања од продаје нефинансијске имовине	8	0	12.015.000	12.015.000

Издаци буџета утврђени су у следећим износима:

ЕК	Опис	Ребаланс 2014.	Други извори	Укупно
1	2	3	4	5
	<b>УКУПНИ ИЗДАЦИ</b>	<b>1.884.177.249</b>	<b>274.612.225</b>	<b>2.158.789.474</b>
<b>4</b>	<b>Текући расходи и издаци</b>	<b>1.637.081.249</b>	<b>207.953.225</b>	<b>1.845.034.474</b>
<b>41</b>	<b>Расходи за запослене</b>	<b>407.023.241</b>	<b>99.793.225</b>	<b>506.816.466</b>
411	Плате и додаци запослених	329.190.026	70.782.358	399.972.384
412	Социјални доприноси на терет послодавца	58.892.000	12.666.867	71.558.867
413	Накнаде у натура	785.000	290.000	1.075.000
414	Социјална давања запосленима	3.054.000	10.746.000	13.800.000
415	Накнаде за запослене	7.382.620	4.020.000	11.402.620
416	Награде, бонуси и остали посебни расходи	2.169.595	1.288.000	3.457.595
417	Судијски и посланички додатак	5.550.000	0	5.550.000
<b>42</b>	<b>Коришћење роба и услуга</b>	<b>603.206.097</b>	<b>62.804.000</b>	<b>666.010.097</b>
421	Стални трошкови	172.762.756	16.559.000	189.321.756
422	Трошкови путовања	2.702.371	2.009.000	4.711.371



423	Услуге по уговору	85.597.918	11.870.000	97.467.918
424	Специјализоване услуге	237.724.000	4.424.000	242.148.000
425	Текуће поправке и одржавање (услуге и материјали)	75.405.322	14.890.000	90.295.322
426	Материјал	29.013.731	13.052.000	42.065.731
<b>43</b>	<b>Употреба основних средстава</b>	<b>0</b>	<b>63.000</b>	<b>63.000</b>
431	Употреба основних средстава	0	63.000	63.000
433	Употреба драгоцености	0	0	0
434	Употреба земљишта, шума, воде и рудних богатстава	0	0	0
<b>44</b>	<b>Отплата камата</b>	<b>4.000.000</b>	<b>100.000</b>	<b>4.100.000</b>
441	Отплата домаћих камата	4.000.000	100.000	4.100.000
442	Отплата страних камата	0	0	0
443	Отплата камата по основу активираних гаранција	0	0	0
444	Пратећи трошкови задуживања	0	0	0
<b>45</b>	<b>Субвенције</b>	<b>87.142.000</b>	<b>33.577.000</b>	<b>120.719.000</b>
451	Субвенције јавним нефинансијским предузећима и организацијама	87.142.000	0	87.142.000
4511	Текуће субвенције јавним нефинансијским предузећима и организацијама	63.500.000	0	63.500.000
4512	Капиталне субвенције јавним нефинансијским предузећима и организацијама	23.642.000	0	23.642.000
453	Субвенције јавним финансијским институцијама	0	0	0
454	Субвенције приватним предузећима	0	33.577.000	33.577.000
4541	Текуће субвенције приватним предузећима	0	0	0
4542	Капиталне субвенције приватним предузећима	0	33.577.000	33.577.000
<b>46</b>	<b>Донације и трансфери</b>	<b>250.434.721</b>	<b>0</b>	<b>250.434.721</b>
461	Донације страним владама	0	0	0
462	Донације међународним организацијама	0	0	0
463	Донације и трансфери осталим нивоима власти	216.611.969	0	216.611.969
4631	Текуће донације и трансфери осталим нивоима власти	194.068.969	0	194.068.969
4632	Капиталне донације и трансфери осталим нивоима власти	22.543.000	0	22.543.000
464	Донације и трансфери организацијама обавезног социјалног осигурања	33.822.752	0	33.822.752
<b>47</b>	<b>Права из социјалног осигурања</b>	<b>196.170.000</b>	<b>2.115.000</b>	<b>198.285.000</b>
471	Права из социјалног осигурања (организације обавезног социјалног осигурања)	0	0	0
472	Накнаде за социјалну заштиту из буџета	196.170.000	2.115.000	198.285.000
<b>48</b>	<b>Остали расходи</b>	<b>85.516.440</b>	<b>9.501.000</b>	<b>95.017.440</b>



481	Дотације невладиним организацијама	44.517.000	0	44.517.000
482	Порези, обавезне таксе и казне наметнуте од једног нивоа власти другом	1.809.440	9.101.000	10.910.440
483	Новчане казне и пенали по решењу судова и судских тела	11.390.000	400.000	11.790.000
484	Накнада штете за повреде или штету насталу услед елементарних непогода или других природних узрока	27.200.000	0	27.200.000
485	Накнада штете за повреде или штету нанету од стране државних органа	600.000	0	600.000
<b>49</b>	<b>Резерве</b>	<b>3.588.750</b>	<b>0</b>	<b>3.588.750</b>
499	Средства резерве	3.588.750	0	3.588.750
<b>51</b>	<b>Основна средства</b>	<b>246.896.000</b>	<b>64.759.000</b>	<b>311.655.000</b>
511	Зграде и грађевински објекти	232.265.000	60.053.000	292.318.000
512	Машине и опрема	13.569.000	4.666.000	18.235.000
513	Остала основна средства	0	0	0
515	Нематеријална имовина	1.062.000	40.000	1.102.000
<b>52</b>	<b>Залихе робе за даљу продају</b>	<b>200.000</b>	<b>1.900.000</b>	<b>2.100.000</b>
521	Робне резерве	0	0	0
522	Залихе производње	0	0	0
523	Залихе робе за даљу продају	200.000	1.900.000	2.100.000
<b>53</b>	<b>Драгоцености</b>	<b>0</b>	<b>0</b>	<b>0</b>
531	Драгоцености	0	0	0
<b>54</b>	<b>Природна имовина</b>	<b>0</b>	<b>0</b>	<b>0</b>
541	Земљиште	0	0	0
<b>55</b>		<b>0</b>	<b>0</b>	<b>0</b>
551	Нефинансијска имовина која се финансира из средстава за реализацију националног инвестиционог плана	0	0	0
<b>61</b>	<b>Отплата главнице</b>	<b>6.831.000</b>	<b>300.000</b>	<b>7.131.000</b>
611	Отплата главнице домаћим кредиторима	6.831.000	300.000	7.131.000
612	Отплата главнице страним кредиторима	0	0	0
613	Отплата главнице по гаранцијама	0	0	0
<b>62</b>	<b>Набавка финансијске имовине</b>	<b>0</b>	<b>0</b>	<b>0</b>
621	Набавка домаће финансијске имовине	0	0	0
622	Набавка стране финансијске имовине	0	0	0
	<b>УКУПНО</b>	<b>1.891.008.249</b>	<b>274.912.225</b>	<b>2.165.920.474</b>

## Члан 2.

Члан 2. мења се и гласи:

Средства буџета у износу од 1.891.008.249 динара и средства прихода из изворних активности директних и индиректних корисника средстава буџета у укупном износу од 274.912.225 динара – Издаци из додатних прихода органа, распоређују се по корисницима, и то:



Раздео	Глава	Функција	Економска класификација	ОПИС	Ребаланс буџета	Ребаланс други извори	Ребаланс Укупна средства
1	2	3	4	5	6	7	8
1				Градоначелник, заменик градоначелника и Градско веће			
		<b>110</b>		<i>Извршни и законодавни органи, финансијски и фискални послови и спољни послови</i>			
		<b>110</b>	411	Плате и додаци запослених	9.475.000	0	9.475.000
		<b>110</b>	412	Социјални доприноси на терет послодавца	1.697.000	0	1.697.000
		<b>110</b>	415	Накнаде трошкова за запослене	112.000	0	112.000
		<b>110</b>	416	Награде запосленима и остали посебни расходи	80.000	0	80.000
		<b>110</b>	421	Стални трошкови	328.000	0	328.000
		<b>110</b>	422	Трошкови путовања	339.000	0	339.000
		<b>110</b>	423	Услуге по уговору	3.922.000	0	3.922.000
				<b>Извори финансирања за раздео 1:</b>			
			01	Приходи из буџета	15.953.000	0	
				<b>Укупно за раздео 1:</b>	<b>15.953.000</b>	<b>0</b>	<b>15.953.000</b>
2				<b>СКУПШТИНА ГРАДА</b>			
		<b>110</b>		<i>Извршни и законодавни органи, финансијски и фискални послови и спољни послови</i>			
		110	411	Плате и додаци запослених. Средства ове апропријације намењена су за плате председника Скупштине, секретара Скупштине и његовог заменика.	8.792.000	0	8.792.000
		110	412	Социјални доприноси на терет послодавца	1.523.000	0	1.523.000
		110	417	Накнаде одборницима	5.550.000	0	5.550.000
		110	421	Стални трошкови	51.000	0	51.000
		110	422	Трошкови путовања	73.000	0	73.000
		110	423	Услуге по уговору	7.557.000	0	7.557.000
		<b>110</b>	472	Накнаде за социјалну заштиту из буџета	0	0	0
		<b>110</b>	481	Дотације невладиним орган. – политичке странке	1.657.000	0	1.657.000
				<b>Извори финансирања за раздео 2:</b>			
			01	Приходи из буџета	25.203.000	0	25.203.000



			<b>Укупно за раздео 2:</b>	<b>25.203.000</b>	<b>0</b>	<b>25.203.000</b>
<b>3</b>	<b>130</b>		<b>ГРАДСКА УПРАВА (05920)</b>			
	<b>130</b>		<i>Опште услуге</i>			
	<b>130</b>	411	Плате и додаци запослених	153.660.000	8.250.000	161.910.000
	<b>130</b>	412	Социјални доприноси на терет послодавца	27.510.000	1.470.000	28.980.000
	<b>130</b>	413	Накнаде у натури	531.000	0	531.000
	<b>130</b>	414	Социјална давања запосленима	1.314.000	2.000.000	3.314.000
	<b>130</b>	415	Накнаде за запослене	4.227.000	300.000	4.527.000
	<b>130</b>	416	Награде, бонуси и остали посебни расходи	1.010.595	0	1.010.595
	<b>130</b>	421	Стални трошкови	23.000.000	72.000	23.072.000
	<b>130</b>	422	Трошкови путовања	1.350.000	650.000	2.000.000
	<b>130</b>	423	Услуге по уговору	12.224.000	0	12.224.000
	<b>130</b>	424	Специјализоване услуге	400.000	0	400.000
	<b>130</b>	425	Текуће поправке и одржавање (услуге и материјали)	5.650.000	150.000	5.800.000
	<b>130</b>	426	Материјал	11.050.000	200.000	11.250.000
	<b>130</b>	472	Накнаде за социјалну заштиту из буџета	0	2.115.000	2.115.000
	<b>130</b>	482	Порези, обавезне таксе и казне наметнуте од једног нивоа власти другом	265.000	0	265.000
	<b>130</b>	483	Новчане казне и пенали по решењу судова и судских тела	7.000.000	0	7.000.000
	<b>130</b>	484	Накнада штете за повреде или штету насталу услед елементарних непогода или других природних узрока	11.000.000	0	11.000.000
	<b>130</b>	485	Накнада штете за повреде или штету нанету од стране државних органа	600.000	0	600.000
	<b>130</b>	511	Зграде и грађевински објекти	0	0	0
	<b>130</b>	512	Машине и опрема	2.800.000	0	2.800.000
	<b>130</b>	515	Нематеријална имовина	0	0	0
			<b>Извори финансирања за функцију 130:</b>			
		01	Приходи из буџета	263.591.595	0	263.591.595
		07	Донације од осталих нивоа власти	0	13.090.000	13.090.000
		13	Нераспоређени вишак прихода из ранијих година	0	2.117.000	2.117.000
			<b>Укупно за функцију 130:</b>	<b>263.591.595</b>	<b>15.207.000</b>	<b>278.798.595</b>
	<b>160</b>		<i>Опште јавне услуге неklasификоване на другом месту</i>			
	<b>160</b>	499	<b>СРЕДСТВА РЕЗЕРВЕ</b>	<b>3.588.750</b>	<b>0</b>	<b>3.588.750</b>
			Стална резерва	500.000	0	500.000
			Текућа резерва	3.088.750	0	3.088.750
		01	Приходи из буџета	3.588.750	0	3.588.750



			<b>Укупно за функцију 160:</b>	<b>3.588.750</b>	<b>0</b>	<b>3.588.750</b>
	<b>250</b>	481	Дотације невладиним организацијама	800.000	0	800.000
		01	Приходи из буџета	800.000	0	<b>800.000</b>
			<b>Укупно за функцију 250:</b>	<b>800.000</b>	<b>0</b>	<b>800.000</b>
	<b>130</b>		<i>Опште услуге</i>			
	<b>130</b>	484	Накнада штете за повреде или штету насталу услед елементарних непогода	16.000.000	0	
		01	Приходи из буџета	15.500.000	0	<b>15.500.000</b>
		13	Нераспоређени вишак прихода из ранијих година	500.000		500.000
			<b>Укупно за функцију 130:</b>	<b>16.000.000</b>	<b>0</b>	<b>16.000.000</b>
			<b>Јавни ред и безбедност</b>			
	<b>360</b>		<i>Услуге јавног реда и безбедности</i>			
	<b>360</b>	423	Услуге по уговору	440.000	0	440.000
	<b>360</b>	424	Специјализоване услуге	0	0	0
		01	Приходи из буџета	440.000	0	<b>440.000</b>
			<b>Укупно за функцију 360:</b>	<b>440.000</b>	<b>0</b>	<b>440.000</b>
	<b>170</b>		<b>Управљање јавним дугом</b>			
	<b>170</b>	441	Отплата домаћих камата	2.500.000	0	2.500.000
	<b>170</b>	611	Отплата главнице домаћим кредиторима	6.831.000	0	6.831.000
		01	Приходи из буџета	9.331.000	0	9.331.000
			<b>Укупно за функцију 170:</b>	<b>9.331.000</b>	<b>0</b>	<b>9.331.000</b>
	<b>830</b>		<i>Услуге емитовања и издаваштва</i>			
	830	423	Услуге по уговору	16.000.000	0	16.000.000
		01	Приходи из буџета	16.000.000	0	16.000.000
			<b>Укупно за функцију 830:</b>	<b>16.000.000</b>	<b>0</b>	<b>16.000.000</b>
		01	Приходи из буџета	309.251.345	0	309.251.345
		07	Донације од осталих нивоа власти	0	13.090.000	13.090.000
		13	Нераспоређени вишак прихода из ранијих година	500.000	2.117.000	2.617.000
			<b>Свега:</b>	<b>309.751.345</b>	<b>15.207.000</b>	<b>324.958.345</b>
<b>3.1.</b>			<b>СОЦИЈАЛНА ЗАШТИТА И ЗДРАВСТВО (70406)</b>			
	<b>010</b>		<i>Класа 010 – Болест и инвалидност</i>			
	<b>010</b>	481	Донације невладиним организацијама	3.500.000	0	3.500.000
			<b>Извори финансирања за функцију 010:</b>			
		01	Приходи из буџета	<b>3.500.000</b>	<b>0</b>	<b>3.500.000</b>
			<b>Укупно за функцију 010:</b>	<b>3.500.000</b>	<b>0</b>	<b>3.500.000</b>





		<b>020</b>		<b>Класа 020 – Старост</b>			
		<b>020</b>	463	<b>Трансфери осталим нивоима власти</b>	1.907.432	0	1.907.432
			4631	Текуће донације и трансфери осталим нивоима власти. Средства ове апропријације намењена су за трансфер Центру за социјални рад ради обезбеђивања права на помоћ у кући.	1.907.432	0	1.907.432
		<b>020</b>	472	Накнаде за социјалну заштиту из буџета	10.550.000	0	10.550.000
		<b>020</b>		<b>Извори финансирања за функцију 020:</b>			
			01	Приходи из буџета	<b>12.457.432</b>	<b>0</b>	<b>12.457.432</b>
				<b>Укупно за функцију 020:</b>	<b>12.457.432</b>	<b>0</b>	<b>12.457.432</b>
		<b>040</b>		<b>Класа 040 – Породица и деца (ИУ) обухвата:</b>			
		<b>040</b>	463	<b>Трансфери осталим нивоима власти</b>	2.099.023	0	2.099.023
			4631	Текуће донације и трансфери осталим нивоима власти	2.099.023	0	2.099.023
		<b>040</b>	472	Накнаде за социјалну заштиту из буџета	153.400.000	0	153.400.000
		<b>040</b>		<b>Извори финансирања за функцију 040:</b>			
			01	Приходи из буџета	<b>110.499.023</b>	<b>0</b>	<b>110.499.023</b>
			13	Нераспоређени вишак прихода из ранијих година	45.000.000		45.000.000
				<b>Укупно за функцију 040</b>	<b>155.499.023</b>	<b>0</b>	<b>155.499.023</b>
				<i>Социјална помоћ угроженом становништву неklasификована на другом месту</i>			
		<b>070</b>	472	Накнаде за социјалну заштиту из буџета за избегла и интерно расељена лица	3.750.000	0	3.750.000
		<b>070</b>	472	Накнаде за социјалну заштиту из буџета –народна кухиња	8.970.000	0	8.970.000
		<b>070</b>	481	Донације невладиним организацијама – Црвени крст	3.360.000	0	3.360.000
				<b>Извори финансирања за функцију 070:</b>			
			01	Приходи из буџета	16.080.000	0	<b>16.080.000</b>
				<b>Укупно за функцију 070:</b>	<b>16.080.000</b>	<b>0</b>	<b>16.080.000</b>
				<i>Социјална помоћ угроженом становништву неklasификована на другом месту</i>			
		<b>080</b>	472	Накнада за социјалну заштиту из буџета ЛАП за РОМЕ	1.500.000	0	1.500.000
				<b>Извори финансирања за функцију 080:</b>			
			01	Приходи из буџета	1.500.000	0	<b>1.500.000</b>



			<b>Укупно за функцију 080:</b>	<b>1.500.000</b>	<b>0</b>	<b>1.500.000</b>
			<i>Социјална заштита неklasификована на другом месту</i>			
		<b>090</b>	<b>463</b> Трансфери осталим нивоима власти Средства ове апропријације намењена су за трансфер Центру за социјални рад ради обезбеђивања права утврђених Одлуком о правима у социјалној заштити	19.705.514	0	19.705.514
			4631 Текуће донације и трансфери осталим нивоима власти	19.705.514	0	19.705.514
			4632 Капиталне донације и трансфери осталим нивоима власти	0	0	0
			<b>Извори финансирања за функцију 090:</b>			
			01 Приходи из буџета	19.705.514	0	19.705.514
			<b>Укупно за функцију 090:</b>	<b>19.705.514</b>	<b>0</b>	<b>19.705.514</b>
		<b>740</b>	<b>Услуге јавног здравства</b>			
		<b>740</b>	421 Стални трошкови	16.440.000	0	16.440.000
		<b>740</b>	423 Услуге по уговору	1.550.000	0	1.550.000
		<b>740</b>	424 Специјализоване услуге	11.000	0	11.000
		<b>740</b>	464 Дотације организацијама обавезног социјалног осигурања	12.000.000	0	12.000.000
			<b>Извори финансирања за функцију 740:</b>			
			01 Приходи из буџета	30.001.000	0	30.001.000
			<b>Укупно за функцију 740:</b>	<b>30.001.000</b>	<b>0</b>	<b>30.001.000</b>
			<b>Извори финансирања за главу 3.1:</b>			
			01 Приходи из буџета	193.742.969	0	193.742.969
			13 Нераспоређени вишак прихода из ранијих година	45.000.000	0	45.000.000
			<b>Укупно за главу 3.1:</b>	<b>238.742.969</b>	<b>0</b>	<b>238.742.969</b>
	<b>3.2.</b>		<b>ОБРАЗОВАЊЕ (70401)</b>			
			<i>Предшколско образовање</i>			
		<b>911</b>	411 Плате и додаци запослених	66.055.000	47.300.000	113.355.000
		<b>911</b>	412 Социјални доприноси на терет послодавца	11.824.000	8.460.000	20.284.000
		<b>911</b>	413 Накнаде у натури	0	180.000	180.000
		<b>911</b>	414 Социјална давања запосленима	396.000	5.200.000	5.596.000
		<b>911</b>	415 Накнаде за запослене	1.750.000	2.636.000	4.386.000
		<b>911</b>	416 Награде, бонуси и остали посебни расходи	200.000	370.000	570.000
		<b>911</b>	421 Стални трошкови	16.610.000	2.393.000	19.003.000
		<b>911</b>	422 Трошкови путовања	280.000	820.000	1.100.000
		<b>911</b>	423 Услуге по уговору	200.000	3.104.000	3.304.000



	<b>911</b>	424	Специјализоване услуге	740.000	550.000	1.290.000
	<b>911</b>	425	Текуће поправке и одржавање (услуге и материјали)	710.000	1.340.000	2.050.000
	<b>911</b>	426	Материјал	10.930.000	9.240.000	20.170.000
	<b>911</b>	431	Употреба основних средстава	0	0	0
	<b>911</b>	441	Отплата домаћих камата	0	100.000	100.000
	<b>911</b>	482	Порези, обавезне таксе и казне наметнуте од једног нивоа власти другом	100.000	200.000	300.000
	<b>911</b>	483	Новчане казне и пенали по решењу судова	0	100.000	100.000
	<b>911</b>	511	Зграде и грађевински објекти	1.560.000	3.553.000	5.113.000
	<b>911</b>	512	Машине и опрема	2.820.000	3.682.000	6.502.000
	<b>911</b>	611	Отплата главнице домаћим кредиторима	0	300.000	300.000
			<b>Извори финансирања за функцију 911:</b>			0
		01	Приходи из буџета	114.175.000	0	114.175.000
		03	Социјални доприноси		0	0
		04	Сопствени приходи буџетских корисника	0	43.800.000	43.800.000
		06	Донације од међународних организација	0	853.000	853.000
		07	Донације од осталих нивоа власти	0	34.740.000	34.740.000
		08	Донације од невладиних организација и појединаца	0	300.000	300.000
		13	Нераспоређени вишак прихода из ранијих година	0	5.832.000	5.832.000
		15	Неуτροшена средства донација из претходних година	0	3.000	3.000
		16	Родитељски динар за ваннаставне активности	0	4.000.000	4.000.000
			<b>Укупно за функцију 911:</b>	<b>114.175.000</b>	<b>89.528.000</b>	<b>203.703.000</b>
	<b>912</b>		<b>Основно образовање</b>			
	<b>912</b>	423	Услуге по уговору	300.000	0	300.000
	<b>912</b>	463	Трансфери осталим нивоима власти	146.400.000	0	146.400.000
		4631	Текуће донације и трансфери осталим нивоима власти	131.077.000	0	131.077.000
		4632	Капиталне донације и трансфери осталим нивоима власти	15.323.000	0	15.323.000
	<b>912</b>	472	Накнаде за социјалну заштиту из буџета	2.700.000	0	2.700.000
			<b>Извори финансирања за функцију 912:</b>			
		01	Приходи из буџета	149.400.000	0	149.400.000
			<b>Укупно за функцију 912:</b>	<b>149.400.000</b>	<b>0</b>	<b>149.400.000</b>
	<b>920</b>		<b>Средње образовање</b>			
	<b>920</b>	463	Трансфери осталим нивоима власти	44.500.000	0	44.500.000



		4631	Текуће донације и трансфери осталим нивоима власти	37.280.000	0	37.280.000
		4632	Капиталне донације и трансфери осталим нивоима власти	7.220.000	0	7.220.000
	920	472	Накнаде за социјалну заштиту из буџета	500.000	0	500.000
			<b>Извори финансирања за функцију 920:</b>			
		01	Приходи из буџета	45.000.000	0	45.000.000
			<b>Укупно за функцију 920:</b>	<b>45.000.000</b>	<b>0</b>	<b>45.000.000</b>
	<b>970</b>		<b><i>Истраживање и развој – образовање</i></b>			
	<b>970</b>	463	<b>Трансфери осталим нивоима власти</b>	2.000.000	0	2.000.000
		4631	Текуће донације и трансфери осталим нивоима власти	2.000.000	0	2.000.000
	<b>970</b>	472	Накнаде за социјалну заштиту из буџета	14.600.000	0	14.600.000
			<b>Извори финансирања за функцију 970:</b>			
		01	Приходи из буџета	16.600.000	0	16.600.000
			<b>Укупно за функцију 970:</b>	<b>16.600.000</b>	<b>0</b>	<b>16.600.000</b>
			<b>Извори финансирања за главу 3.2:</b>			
		01	Приходи из буџета	325.175.000	0	325.175.000
		04	Сопствени приходи буџетских корисника	0	43.800.000	43.800.000
		06	Донације од међународних организација	0	853.000	853.000
		07	Донације од осталих нивоа власти	0	34.740.000	34.740.000
		08	Донације од невладиних организација и појединаца	0	300.000	300.000
		13	Нераспоређени вишак прихода из ранијих година	0	5.832.000	5.832.000
		15	Неутрошена средства донација из претходних година	0	3.000	3.000
		16	Родитељски динар за ваннаставне активности	0	4.000.000	4.000.000
			<b>Укупно за главу 3.2:</b>	<b>325.175.000</b>	<b>89.528.000</b>	<b>414.703.000</b>
	<b>3.3.</b>		<b>Услуге рекреације и спорта</b>			
		<b>860</b>	<b><i>Рекреација, спорт, култура и вере, некласификовано на другом месту</i></b>			
		<b>860</b>	424 Специјализоване услуге	500.000	0	500.000
		<b>860</b>	472 Накнаде за социјалну заштиту из буџета	200.000	0	200.000
		<b>860</b>	481 Дотације невладиним организацијама	1.600.000	0	1.600.000
		<b>860</b>	481 Дотације невладиним организацијама	27.000.000	0	27.000.000
			<b>Извори финансирања за функцију 860:</b>			
		01	Приходи из буџета	29.300.000	0	<b>29.300.000</b>
			<b>Укупно за функцију 860:</b>	<b>29.300.000</b>	<b>0</b>	<b>29.300.000</b>



3.3.1.		<b>Установе за физичку културу и спорт (70404)</b>			
	<b>810</b>	<b>Услуге рекреације и спорта</b>			
	<b>810</b>	411 Плате и додаци запослених	11.961.000	3.150.000	15.111.000
	<b>810</b>	412 Социјални доприноси на терет послодавца	2.143.000	566.000	2.709.000
	<b>810</b>	414 Социјална давања запосленима	200.000	430.000	630.000
	<b>810</b>	415 Накнаде за запослене	0	460.000	460.000
	<b>810</b>	416 Награде, бонуси и остали посебни расходи	0	20.000	20.000
	<b>810</b>	421 Стални трошкови	9.470.000	2.620.000	12.090.000
	<b>810</b>	423 Услуге по уговору	750.000	2.940.000	3.690.000
	<b>810</b>	425 Текуће поправке и одржавање (услуге и материјали)	319.000	950.000	1.269.000
	<b>810</b>	426 Материјал	477.000	1.010.000	1.487.000
	<b>810</b>	482 Порези, обавезне таксе и казне наметнуте од једног нивоа власти другом	0	20.000	20.000
	<b>810</b>	511 Зграде и грађевински објекти	1.669.000	575.000	2.244.000
	<b>810</b>	512 Машине и опрема	940.000	435.000	1.375.000
		<b>Извори финансирања за главу 3.3.1:</b>			
		01 Приходи из буџета	27.929.000	13.176.000	<b>41.105.000</b>
		04 Сопствени приходи буџетских корисника	0	0	0
		07 Донације од осталих нивоа власти	0	0	0
		13 Нераспоређени вишак прихода из ранијих година	0	0	0
		<b>Укупно за главу 3.3.1:</b>	<b>27.929.000</b>	<b>13.176.000</b>	<b>41.105.000</b>
		<b>Извори финансирања за главу 3.3:</b>			
		01 Приходи из буџета	<b>57.229.000</b>	<b>13.176.000</b>	<b>70.405.000</b>
		04 Сопствени приходи буџетских корисника	0	11.796.000	11.796.000
		07 Донације од осталих нивоа власти	0	370.000	370.000
		13 Нераспоређени вишак прихода из ранијих година	0	1.010.000	1.010.000
		<b>Укупно за главу 3.3:</b>	<b>57.229.000</b>	<b>13.176.000</b>	<b>70.405.000</b>
3.4.		<b>Услуге културе, верске и остале услуге заједнице (07403)</b>			
	<b>860</b>	<b>Услуге културе</b>			
	<b>860</b>	424 Специјализоване услуге	500.000	0	500.000
	<b>860</b>	<b>Дотације невладиним организацијама</b> Средства су намењена за потребе у области културе и развој културно-уметничког аматеризма, а распоред и коришћење средстава вршиће се по посебном акту извршне власти.	2.600.000	0	2.600.000
		01 Приходи из буџета	3.100.000	0	3.100.000
		<b>Укупно за функцију 860:</b>	<b>3.100.000</b>	<b>0</b>	<b>3.100.000</b>

			<i>Верске и остале услуге заједнице</i>			
	<b>840</b>	481	Дотације невладиним организацијама	2.500.000	0	2.500.000
			<b>Извори финансирања за функцију 840:</b>			
		01	Приходи из буџета	2.500.000	0	2.500.000
			<b>Укупно за функцију 840:</b>	<b>2.500.000</b>	<b>0</b>	<b>2.500.000</b>
<b>3.4.1.</b>			<i>Установе културе</i>			
	<b>820</b>		<i>Услуге културе, верске и остале услуге заједнице</i>			
	<b>820</b>	411	Плате и додаци запослених	30.957.000	3.325.000	34.282.000
	<b>820</b>	412	Социјални доприноси на терет послодавца	5.560.000	603.000	6.163.000
	<b>820</b>	413	Накнаде у натури	34.000	10.000	44.000
	<b>820</b>	414	Социјална давања запосленима	813.000	1.170.000	1.983.000
	<b>820</b>	415	Накнаде за запослене	704.000	50.000	754.000
	<b>820</b>	416	Награде, бонуси и остали посебни расходи	386.000	38.000	424.000
	<b>820</b>	421	Стални трошкови	7.641.000	879.000	8.520.000
	<b>820</b>	422	Трошкови путовања	0	359.000	359.000
	<b>820</b>	423	Услуге по уговору	379.000	763.000	1.142.000
	<b>820</b>	424	Специјализоване услуге	8.572.000	3.664.000	12.236.000
	<b>820</b>	425	Текуће поправке и одржавање (услуге и материјали)	2.628.000	250.000	2.878.000
	<b>820</b>	426	Материјал	457.000	1.162.000	1.619.000
	<b>820</b>	431	Амортизација некретнина и опреме	0	63.000	63.000
	<b>820</b>	482	Порези, обавезне таксе и казне наметнуте од једног нивоа власти другом	0	61.000	61.000
	<b>820</b>	511	Зграде и грађевински објекти	3.525.000	75.000	3.600.000
	<b>820</b>	512	Машине и опрема	1.627.000	99.000	1.726.000
	<b>820</b>	515	Нематеријална имовина	1.062.000	40.000	1.102.000
	<b>820</b>	523	Залихе робе за даљу продају	0	1.900.000	1.900.000
			<b>Извори финансирања за главу 3.4.1:</b>			
		01	Приходи из буџета	64.345.000	0	64.345.000
		04	Сопствени приходи буџетских корисника	0	10.390.000	10.390.000
		07	Донације од осталих нивоа власти	0	0	0
		08	Донације од невладиних организација и појединаца	0	1.129.000	1.129.000
		09	Примања од продаје нефинансијске имовине	0	2.800.000	2.800.000
		13	Нераспоређени вишак прихода из ранијих година	0	192.000	192.000
			<b>Укупно за главу 3.4.1:</b>	<b>64.345.000</b>	<b>14.511.000</b>	<b>78.856.000</b>
			<b>Извори финансирања за главу 3.4:</b>			
		01	Приходи из буџета	69.945.000	0	69.945.000



		04	Сопствени приходи буџетских корисника	0	10.390.000	10.390.000
		07	Донације од осталих нивоа власти	0	0	0
		08	Донације од невладиних организација и појединаца	0	1.129.000	1.129.000
		09	Примања од продаје нефинансијске имовине	0	2.800.000	2.800.000
		13	Нераспоређени вишак прихода из ранијих година	0	192.000	192.000
			<b>Укупно за главу 3.4:</b>	<b>69.945.000</b>	<b>14.511.000</b>	<b>84.456.000</b>
	<b>3.5.</b>		<b>ПЛАНИРАЊЕ, ИЗГРАДЊА И ЗАШТИТА ЖИВОТНЕ СРЕДИНЕ</b>			
		<b>560</b>	<i>Заштита животне средине неклассификована на другом месту</i> Средства се обезбеђују за реализацију програма заштите животне средине.			
		<b>560</b>	421 Стални трошкови	32.700.000	0	32.700.000
		<b>560</b>	424 Специјализоване услуге	46.800.000	0	46.800.000
			<b>Извори финансирања за функцију 560:</b>			
		01	Приходи из буџета	<b>79.150.000</b>	<b>0</b>	<b>79.150.000</b>
		13	Нераспоређени вишак прихода из ранијих година	350.000	0	<b>350.000</b>
			<b>Укупно за функцију 560:</b>	<b>79.500.000</b>	<b>0</b>	<b>79.500.000</b>
			<i>Развој заједнице</i>			
		<b>620</b>	423 Услуге по уговору	0	0	0
		<b>620</b>	511 Зграде и грађевински објекти	24.300.000	0	24.300.000
			<b>Извори финансирања за функцију 620:</b>			
		01	Приходи из буџета	<b>24.300.000</b>	<b>0</b>	<b>24.300.000</b>
			<b>Укупно за функцију 620:</b>	<b>24.300.000</b>	<b>0</b>	<b>24.300.000</b>
			<b>Извори финансирања за главу 2.5:</b>			
		01	Приходи из буџета	103.450.000	0	<b>103.450.000</b>
		13	Нераспоређени вишак прихода из ранијих година	350.000	0	350.000
			<b>Укупно за главу 3.5:</b>	<b>103.800.000</b>	<b>0</b>	<b>103.800.000</b>
	<b>3.6.</b>		<b>ЕКОНОМСКИ ПОСЛОВИ</b>			
		<b>412</b>	<i>Класа 412 – Општи послови по питању рада (КУ)</i>			
		<b>412</b>	464 Дотације организацијама обавезног социјалног осигурања НСЗ за реализацију програма активног запошљавања	21.822.752	0	21.822.752
		<b>412</b>	481 Дотације невладиним организацијама	1.500.000	0	1.500.000
		<b>412</b>	<b>Извори финансирања за функцију 412:</b>			
		01	Приходи из буџета	<b>23.322.752</b>	<b>0</b>	<b>23.322.752</b>
			<b>Укупно за функцију 412:</b>	<b>23.322.752</b>	<b>0</b>	<b>23.322.752</b>



			<i>Класа 421 – Пољопривреда (КУ)</i>			
	<b>421</b>	423	<b>Услуге по уговору</b>	1.000.000	0	1.000.000
	<b>421</b>	424	Специјализоване услуге	500.000	0	500.000
	<b>421</b>	425	Текуће поправке и одржавање	24.503.605	0	24.503.605
			<b>Извори финансирања за функцију 421:</b>			
		01	Приходи из буџета	<b>12.827.605</b>	<b>0</b>	<b>12.827.605</b>
		13	Нераспоређени вишак прихода из ранијих година	13.176.000		13.176.000
			<b>Укупно за функцију 421:</b>	<b>26.003.605</b>	<b>0</b>	<b>26.003.605</b>
			<i>Класа 436 – Остала енергија (КУ)</i>			
	<b>436</b>	451	<b>Субвенције јавним нефинансијским предузећима и организацијама</b>	34.415.000	0	34.415.000
		4511	Текуће субвенције јавним нефинансијским предузећима и организацијама	15.500.000	0	15.500.000
		4512	Капиталне субвенције јавним нефинансијским предузећима и организацијама	18.915.000	0	18.915.000
			<b>Извори финансирања за функцију 436:</b>			
		01	Приходи из буџета	<b>34.415.000</b>	<b>0</b>	<b>34.415.000</b>
			<b>Укупно за функцију 436:</b>	<b>34.415.000</b>	<b>0</b>	<b>34.415.000</b>
			<i>Класа 510 – Управљање отпадом (КУ)</i> Средствима ове апропријације обезбеђују се текуће и капиталне субвенције ЈП „Наш дом“.			
	<b>510</b>	451	<b>Субвенције јавним нефинансијским предузећима и организацијама</b>	18.000.000	0	18.000.000
		4511	Текуће субвенције јавним нефинансијским предузећима и организацијама	18.000.000	0	18.000.000
			<b>Извори финансирања за функцију 510:</b>			
		01	Приходи из буџета	<b>18.000.000</b>	<b>0</b>	<b>18.000.000</b>
			<b>Укупно за функцију 510:</b>	<b>18.000.000</b>	<b>0</b>	<b>18.000.000</b>
			<i>Класа 520 – Управљање отпадним водама (КУ)</i>			
	<b>520</b>	451	<b>Субвенције јавним нефинансијским предузећима и организацијама ВиК</b>	1.317.000	0	1.317.000
		4512	Капиталне субвенције јавним нефинансијским предузећима и ВиК организацијама.	1.317.000	0	1.317.000
			<b>Извори финансирања за функцију 520:</b>			
		01	Приходи из буџета	<b>1.317.000</b>	<b>0</b>	<b>1.317.000</b>
			<b>Укупно за функцију 520:</b>	<b>1.317.000</b>	<b>0</b>	<b>1.317.000</b>
			<b>Функција 620 – Развој заједнице – Регионална развојна агенција</b>			
	<b>620</b>	423	<b>Услуге по уговору</b>	1.900.000	<b>0</b>	<b>1.900.000</b>
		01	Приходи из буџета		<b>0</b>	<b>1.900.000</b>





			<b>Укупно за функцију 620:</b>	<b>1.900.000</b>	<b>0</b>	<b>1.900.000</b>
			<i>Класа 630 – Водоснабдевање (КУ)</i>			
	<b>630</b>	451	Субвенције јавним нефинансијским предузећима и организацијама ВиК	30.000.000	0	30.000.000
		4511	Текуће субвенције јавним нефинансијским предузећима и организацијама	30.000.000	0	30.000.000
		4512	Капиталне субвенције јавним нефинансијским предузећима и организацијама.	0	0	0
			<b>Извори финансирања за функцију 630:</b>			
		01	Приходи из буџета	<b>30.000.000</b>	<b>0</b>	<b>30.000.000</b>
			<b>Укупно за функцију 630</b>	<b>30.000.000</b>	<b>0</b>	<b>30.000.000</b>
			<i>Класа 660 – Послови становања и заједнице неклас. на другом месту</i>			
	<b>660</b>	423	Услуге по уговору ЗОО хигијенска служба	13.600.000	0	13.600.000
	<b>660</b>	451	Субвенције јавним нефинансијским предузећима и организацијама	3.410.000	0	3.410.000
		4512	Капиталне субвенције јавним нефинансијским предузећима и организацијама.	3.410.000	0	3.410.000
			<b>Извори финансирања за функцију 660:</b>			
		01	Приходи из буџета	<b>17.010.000</b>	<b>0</b>	<b>17.010.000</b>
			<b>Укупно за функцију 660:</b>	<b>17.010.000</b>	<b>0</b>	<b>17.010.000</b>
			<b>Извори финансирања за главу 3.6:</b>			
		01	Приходи из буџета	138.792.357	0	138.792.357
		13	Нераспоређени вишак прихода из ранијих година	13.176.000	0	13.176.000
			<b>Укупно за главу 3.6:</b>	<b>151.968.357</b>	<b>0</b>	<b>151.968.357</b>
<b>3.7.</b>			<i>Послови становања и заједнице</i>			
	<b>610</b>		<i>Стамбени развој</i> Средства се обезбеђују за реализацију годишњег програма рада Јавног стамбеног предузећа „Лозница“			
	<b>610</b>	411	Плате и додаци запослених	8.800.000	8.457.358	17.257.358
	<b>610</b>	412	Социјални доприноси на терет послодавца	1.575.000	1.513.867	3.088.867
	<b>610</b>	414	Социјална давања запосленима	0	770.000	770.000
	<b>610</b>	415	Накнаде за запослене	0	357.000	357.000
	<b>610</b>	416	Награде, бонуси и остали посебни расходи	0	800.000	800.000
	<b>610</b>	421	Стални трошкови	0	10.000.000	10.000.000
	<b>610</b>	422	Трошкови путовања	0	20.000	20.000
	<b>610</b>	423	Услуге по уговору	0	3.800.000	3.800.000
	<b>610</b>	424	Специјализоване услуге	0	80.000	80.000
	<b>610</b>	425	Текуће поправке и одржавање (услуге и материјали)	0	12.000.000	12.000.000
	<b>610</b>	426	Материјал	0	550.000	550.000



	610	481	Дотације невладиним организацијама	0	0	0
	610	482	Порези, обавезне таксе и казне наметнуте од једног нивоа власти другом	0	8.500.000	8.500.000
	610	511	Зграде и грађевински објекти	0	8.800.000	8.800.000
	610	512	Машине и опрема	0	200.000	200.000
			<b>Извори финансирања за функцију 610:</b>			
		01	Приходи из буџета	10.375.000	0	10.375.000
		04	Сопствени приходи буџетских корисника	0	46.848.225	46.848.225
		09	Примања од продаје нефинансијске имовине	0	9.000.000	9.000.000
			<b>Укупно за функцију 610:</b>	<b>10.375.000</b>	<b>55.848.225</b>	<b>66.223.225</b>
3.7.1.			<i>Управљање грађевинским земљиштем</i>			
			<i>Друмски саобраћај (КУ)</i>			
	451	424	Специјализоване услуге	174.100.000	0	174.100.000
	451	425	Текуће поправке и одржавање (услуге и материјали)	2.500.000	100.000	2.600.000
			<b>Извори финансирања за функцију 451:</b>			
		01	Приходи из буџета	146.600.000	0	146.600.000
		07	Донације од осталих нивоа власти	0	0	0
		13	Нераспоређени вишак прихода из ранијих година	30.000.000	100.000	30.100.000
			<b>Укупно за функцију 451:</b>	<b>176.600.000</b>	<b>100.000</b>	<b>176.700.000</b>
			<i>Вишенаменски развојни пројекти</i>			
	474	511	Зграде и грађевински објекти	83.391.000	47.050.000	130.441.000
	474	541	Земљиште	0	0	0
			<b>Извори финансирања за функцију 474:</b>			
		01	Приходи из буџета	63.391.000	0	63.391.000
		07	Донације од осталих нивоа власти	0	0	0
		13	Нераспоређени вишак прихода из ранијих година	20.000.000	47.050.000	67.050.000
			<b>Укупно за функцију 474:</b>	<b>83.391.000</b>	<b>47.050.000</b>	<b>130.441.000</b>
			<b>Извори финансирања за функцију 510:</b>			
			<i>Управљање отпадним водама</i>			
	520	425	Текуће поправке и одржавање (услуге и материјали)	7.000.000	50.000	7.050.000
		01	Приходи из буџета	7.000.000	0	7.000.000
		07	Донације од осталих нивоа власти	0	0	0
		13	Нераспоређени вишак прихода из ранијих година	0	50.000	50.000
			<b>Укупно за функцију 520:</b>	<b>7.000.000</b>	<b>50.000</b>	<b>7.050.000</b>
			<i>Заштита животне средине неklasификована на другом месту</i>			
	560	424	Специјализоване услуге	100.000	0	100.000



	<b>560</b>	425	Текуће поправке и одржавање (услуге и материјали)	550.000	0	550.000
	<b>560</b>	426	Материјал	1.100.000	0	1.100.000
	<b>560</b>	512	Машине и опрема	1.615.000	0	1.615.000
			<b>Извори финансирања за функцију 560:</b>			
		01	Приходи из буџета	0	0	0
			<b>Укупно за функцију 560:</b>	<b>3.365.000</b>	<b>0</b>	<b>3.365.000</b>
			<i>Развој заједнице</i>			
	<b>620</b>	411	Плате и додаци запослених	27.331.026	0	27.331.026
	<b>620</b>	412	Социјални доприноси на терет послодавца	4.897.000	0	4.897.000
	<b>620</b>	413	Накнаде у натура	220.000	100.000	320.000
	<b>620</b>	414	Социјална давања запосленима	300.000	550.000	850.000
	<b>620</b>	415	Накнаде за запослене	480.000	200.000	680.000
	<b>620</b>	416	Награде, бонуси и остали посебни расходи	493.000	60.000	553.000
	<b>620</b>	421	Стални трошкови	3.050.000	400.000	3.450.000
	<b>620</b>	422	Трошкови путовања	280.000	150.000	430.000
	<b>620</b>	423	Услуге по уговору	2.600.000	828.000	3.428.000
	<b>620</b>	424	Специјализоване услуге	3.100.000	50.000	3.150.000
	<b>620</b>	425	Текуће поправке и одржавање (услуге и материјали)	400.000	50.000	450.000
	<b>620</b>	426	Материјал	2.113.000	850.000	2.963.000
	<b>620</b>	482	Порези, обавезне таксе и казне наметнуте од једног нивоа власти другом	1.261.000	300.000	1.561.000
	<b>620</b>	483	Новчане казне и пенали по решењу судова и судских тела	2.890.000	300.000	3.190.000
	<b>620</b>	512	Машине и опрема	1.300.000	250.000	1.550.000
			<b>Извори финансирања за функцију 620:</b>			
		01	Приходи из буџета	50.715.026	0	50.715.026
		07	Донације од осталих нивоа власти	0	2.906.581	2.906.581
		13	Нераспоређени вишак прихода из ранијих година	0	1.181.419	1.181.419
			<b>Укупно за функцију 620:</b>	<b>50.715.026</b>	<b>4.088.000</b>	<b>54.803.026</b>
			<i>Водоснабдевање</i>			
	<b>630</b>	421	Стални трошкови	1.350.000	100.000	1.450.000
			<b>Извори финансирања за функцију 630</b>			
		01	Приходи из буџета	1.350.000	0	1.350.000
		07	Донације од осталих нивоа власти	0	100.000	100.000
			<b>Укупно за функцију 630:</b>	<b>1.350.000</b>	<b>100.000</b>	<b>1.450.000</b>
			<i>Улична расвета</i>			
	<b>640</b>	421	Стални трошкови	58.650.000	0	58.650.000
	<b>640</b>	425	Текуће поправке и одржавање (услуге и материјали)	10.550.000	0	10.550.000



		01	Приходи из буџета	69.200.000	0	69.200.000
			<b>Укупно за функцију 640:</b>	<b>69.200.000</b>	<b>0</b>	<b>69.200.000</b>
			<b>Извори финансирања за главу 3.7.1:</b>			
		01	Приходи из буџета	341.621.026	0	341.621.026
		07	Донације од осталих нивоа власти	0	3.006.581	3.006.581
		13	Нераспоређени вишак прихода из ранијих година	50.000.000	48.381.419	98.381.419
			<b>Укупно за главу 3.7.1:</b>	<b>391.621.026</b>	<b>51.388.000</b>	<b>443.009.026</b>
			<b>Извори финансирања за главу 3.7:</b>			
		01	Приходи из буџета	351.996.026	0	351.996.026
		04	Сопствени приходи буџетских корисника	0	46.848.225	46.848.225
		07	Донације од осталих нивоа власти	0	3.006.581	3.006.581
		09	Примања од продаје нефинансијске имовине	0	9.000.000	9.000.000
		13	Нераспоређени вишак прихода из ранијих година	50.000.000	48.381.419	98.381.419
			<b>Укупно за главу 3.7:</b>	<b>401.996.026</b>	<b>107.236.225</b>	<b>509.232.251</b>
<b>3.8.</b>			<b>Месна самоуправа (месне заједнице)</b>			
			<i>Опште јавне услуге које нису класификоване на другом месту</i>			
	<b>160</b>	411	Плате и додаци запослених	2.040.000	0	2.040.000
	<b>160</b>	412	Социјални доприноси на терет послодавца	360.000	0	360.000
	<b>160</b>	414	Социјална давања запосленима	0	300.000	300.000
	<b>160</b>	421	Стални трошкови	2.800.000	0	2.800.000
	<b>160</b>	422	Трошкови путовања	20.000	0	20.000
	<b>160</b>	423	Услуге по уговору	1.150.000	0	1.150.000
	<b>160</b>	424	Специјализоване услуге	2.050.000	0	2.050.000
	<b>160</b>	425	Текуће поправке и одржавање (услуге и материјали)	20.385.000	0	20.385.000
	<b>160</b>	426	Материјал	600.000	0	600.000
	<b>160</b>	482	Порези, обавезне таксе и казне наметнуте од једног нивоа власти другом	175.000	0	175.000
	<b>160</b>	483	Новчане казне и пенали по решењу судова и судских тела	1.500.000	0	1.500.000
	<b>160</b>	484	Накнада штете за повреде или штету насталу услед елементарних непогода или других природних узрока	200.000	0	200.000
	<b>160</b>	511	Зграде и грађевински објекти	2.820.000	0	2.820.000
	<b>160</b>	512	Машине и опрема	2.400.000	0	2.400.000
			<b>Извори финансирања за главу 3.8:</b>			
		01	Приходи из буџета	25.650.000	0	25.650.000
		07	Донације од осталих нивоа власти	0	300.000	300.000



		13	Нераспоређени вишак прихода из ранијих година	10.850.000	0	10.850.000
			<b>Укупно за главу 3.8:</b>	<b>36.500.000</b>	<b>300.000</b>	<b>36.800.000</b>
<b>3.9.</b>			<b>Туризам</b>			
	<b>473</b>		<b>Туризам</b>			
	<b>473</b>	411	Плате и додаци запослених	2.364.000	300.000	2.664.000
	<b>473</b>	412	Социјални доприноси на терет послодавца	423.000	54.000	477.000
	<b>473</b>	414	Социјална давања запосленима		326.000	326.000
	<b>473</b>	415	Накнаде трошкова за запослене	83.000	17.000	100.000
	<b>473</b>	416	Награде, бонуси и остали посебни расходи			0
	<b>473</b>	421	Стални трошкови	461.000	95.000	556.000
	<b>473</b>	422	Трошкови путовања	265.000	10.000	275.000
	<b>473</b>	423	Услуге по уговору	2.635.000	435.000	3.070.000
	<b>473</b>	424	Специјализоване услуге	351.000	80.000	431.000
	<b>473</b>	425	Текуће поправке и одржавање (услуге и материјали)	50.000		50.000
	<b>473</b>	426	Материјал	124.000	40.000	164.000
	<b>473</b>	482	Порези, обавезне таксе и казне наметнуте од једног нивоа власти другом	6.000	20.000	26.000
	<b>473</b>	512	Машине и опрема	67.000	0	67.000
	<b>473</b>	513	Остале некретнине и опрема		0	0
	<b>473</b>	523	Залихе робе за даљу продају	200.000	0	200.000
			<b>Извори финансирања за главу 3.9:</b>			
		01	Приходи из буџета	7.029.000	0	7.029.000
		04	Сопствени приходи буџетских корисника	0	115.000	115.000
		06	Донације од међународних организација	0	230.000	230.000
		07	Донације од осталих нивоа власти	0	697.000	697.000
		08	Донације од невладиних организација и појединаца	0	90.000	90.000
		09	Примања од продаје нефинансијске имовине	0	215.000	215.000
		13	Нераспоређени вишак прихода из ранијих година	0	30.000	30.000
			<b>Укупно за главу 3.9:</b>	<b>7.029.000</b>	<b>1.377.000</b>	<b>8.406.000</b>
<b>3.10.</b>			<b>Локални економски развој</b>			
	<b>474</b>		<b>Вишенаменски развојни пројекти</b>			
	<b>474</b>	511	Зграде и грађевински објекти	115.000.000	0	115.000.000
		01	Приходи из буџета	51.283.311	0	51.283.311
		12	Примања од отплате датих кредита и продаје финансијске имовине	11.000.000		11.000.000
		13	Нераспоређени вишак прихода из ранијих година	52.716.689	0	52.716.689
			<b>Укупно за главу 3.10:</b>	<b>115.000.000</b>	<b>0</b>	<b>115.000.000</b>



<b>3.11.</b>			<b>Економски послови – Фонд за развој</b>			
	<b>470</b>		<i>Остале делатности</i>			
	<b>470</b>	411	Плате и додаци запослених	1.193.000	0	1.193.000
	<b>470</b>	412	Социјални доприноси на терет послодавца	214.000	0	214.000
	<b>470</b>	421	Стални трошкови	120.000	0	120.000
	<b>470</b>	422	Трошкови путовања	24.000	0	24.000
	<b>470</b>	423	Услуге по уговору	1.150.000	0	1.150.000
	<b>470</b>	425	Текуће поправке и одржавање (услуге и материјали)	50.000	0	50.000
	<b>470</b>	426	Материјал	2.000.000	0	2.000.000
	<b>470</b>	441	Отплата домаћих камата	1.500.000	0	1.500.000
	<b>470</b>	454	Субвенције приватним предузећима	0	33.577.000	33.577.000
		4542	Субвенције приватним нефинансијским предузећима и организацијама	0	33.577.000	33.577.000
	<b>470</b>	621	Набавка домаће финансијске имовине	0	0	0
			<b>Извори финансирања за главу 3.11:</b>			
		01	Приходи из буџета	6.251.000	0	6.251.000
		12	Примања од отплате датих кредита и продаје финансијске имовине	0	33.577.000	33.577.000
			<b>Укупно за главу 3.11:</b>	<b>6.251.000</b>	<b>33.577.000</b>	<b>39.828.000</b>
<b>3.12.</b>			<b>ЈКП „Паркинг сервис“</b>			
	<b>451</b>		<b>Друмски саобраћај (КУ)</b>			
	451	423	Услуге по уговору	17.687.000	0	17.687.000
			<b>Извори финансирања за главу 3.12:</b>			
		01	Приходи из буџета	17.687.000	0	17.687.000
			<b>Укупно за главу 3.12:</b>	<b>17.687.000</b>	<b>0</b>	<b>17.687.000</b>
<b>3.13</b>			<b>Пројекти који се финансирају из ИПА</b>			
			<i>Економски послови неklasификовани на другом месту</i>			
	<b>490</b>	423	Услуге по уговору	0	0	0
		01	Приходи из буџета	0	0	0
			<b>Укупно за главу 3.13:</b>	<b>0</b>	<b>0</b>	<b>0</b>
			<b>Извори финансирања за раздео 3:</b>			
		01	Приходи из буџета	1.657.482.008	0	1.657.482.008
		04	Сопствени приходи буџетских корисника	0	112.949.225	112.949.225
		06	Донације од међународних организација	0	1.083.000	1.083.000
		07	Донације од осталих нивоа власти	0	52.203.581	52.203.581
		08	Донације од невладиних организација и појединаца	0	1.519.000	1.519.000
		09	Примања од продаје нефинансијске имовине	0	12.015.000	12.015.000
		12	Примања од отплате датих кредита и продаје финансијске имовине	11.000.000	33.577.000	44.577.000



		13	Нераспоређени вишак прихода из ранијих година	172.592.689	57.562.419	230.155.108
		15	Неуτροшена средства донација из претходних година	0	3.000	3.000
		16	Родитељски динар за ваннаставне активности	0	4.000.000	4.000.000
			<b>Укупно за раздео 3:</b>	<b>1.841.074.697</b>	<b>274.912.225</b>	<b>2.115.986.922</b>
<b>4</b>			<b>ГРАДСКИ ЈАВНИ ПРАВОБРАНИЛАЦ (05921)</b>			
		<b>330</b>	<b>Судови</b>			
		<b>330</b>	411 Плате и додаци запослених	5.062.000	0	5.062.000
		<b>330</b>	412 Социјални доприноси на терет послодавца	906.000	0	906.000
		<b>330</b>	414 Социјална давања запосленима	31.000	0	31.000
		<b>330</b>	415 Накнаде запосленима	26.620	0	26.620
		<b>330</b>	421 Стални трошкови	91.756	0	91.756
		<b>330</b>	422 Трошкови путовања	71.371	0	71.371
		<b>330</b>	423 Услуге по уговору	553.918	0	553.918
		<b>330</b>	425 Текуће поправке и одржавање (услуге и материјали)	109.717	0	109.717
		<b>330</b>	426 Материјал	162.730	0	162.731
		<b>330</b>	482 Порези, обавезне таксе и казне наметнуте од једног нивоа власти другом	2.440	0	2.440
		01	Приходи из буџета	7.017.552	0	7.017.552
<b>5</b>			<b>Укупно за раздео 4:</b>	<b>7.017.552</b>	<b>0</b>	<b>7.017.552</b>
			<b>ЗАШТИТНИК ГРАЂАНА</b>			
		330	411 Плате и додаци запослених	1.500.000	0	1.500.000
		330	412 Социјални доприноси на терет послодавца	260.000	0	260.000
			<b>Извори финансирања за раздео 5:</b>			
		01	Приходи из буџета	1.760.000	0	1.760.000
			<b>Укупно за раздео 5:</b>	<b>1.760.000</b>	<b>0</b>	<b>1.760.000</b>
			<b>УКУПНИ РАСХОДИ БУЏЕТА</b>	<b>1.891.008.249</b>	<b>274.912.225</b>	<b>2.165.920.474</b>
		01	Приходи из буџета	1.707.415.560	0	1.707.415.560
		04	Сопствени приходи буџетских корисника	0	112.949.225	112.949.225
		06	Донације од међународних организација	0	1.083.000	1.083.000
		07	Донације од осталих нивоа власти	0	52.203.581	52.203.581
		08	Донације од невладиних организација и појединаца	0	1.519.000	1.519.000
		09	Примања од продаје нефинансијске имовине	0	12.015.000	12.015.000
		12	Примања од отплате датих кредита и продаје финансијске имовине	11.000.000	33.577.000	44.577.000
		13	Нераспоређени вишак прихода из ранијих година	172.592.689	57.562.419	230.155.108





		15	Неуτροшена средства донација из претходних година	0	3.000	3.000
		16	Родитељски динар за ваннаставне активности	0	4.000.000	4.000.000
			<b>Укупно:</b>	<b>1.891.008.249</b>	<b>274.912.225</b>	<b>2.165.920.474</b>

### Члан 3.

Ова одлука ступа на снагу наредног дана од дана објављивања у „Службеном листу града Лознице“.

## СКУПШТИНА ГРАДА ЛОЗНИЦЕ

**Број: 06-47/14-21-1**

**Датум: 30. децембар 2014. године**

**Л о з н и ц а**

**ПРЕДСЕДНИК  
СКУПШТИНЕ ГРАДА  
Јован Тодоровић, с. р.**

### 2

На основу чл. 40. и 84. Статута града Лознице („Службени лист града Лознице“, бр. 19/08 и 6/13), Скупштина града Лознице на седници одржаној дана 30. децембра 2014. године, донела је

### О Д Л У К У

**о усвајању Локалног акционог плана  
запошљавања  
за 2015. годину у граду Лозници**

**I** Усваја се Локални акциони план запошљавања за 2015. годину у граду Лозници.

**II** Саставни део ове одлуке чини Локални акциони план запошљавања за 2015. годину у граду Лозници.

**III** Ова одлука ступа на снагу осмог дана од дана објављивања у „Службеном листу града Лознице“.

## СКУПШТИНА ГРАДА ЛОЗНИЦЕ

**Број: 06-47/14-21-2**

**Датум: 30. децембар 2014. године**

**Л о з н и ц а**

**ПРЕДСЕДНИК  
СКУПШТИНЕ ГРАДА  
Јован Тодоровић, с. р.**



## ЛОКАЛНИ АКЦИОНИ ПЛАН ЗАПОШЉАВАЊА ЗА 2015. ГОДИНУ У ГРАДУ ЛОЗНИЦИ

### УВОД

Доношењем Закона о запошљавању и осигурању за случај незапослености, 2003. године, створена је могућност да се формирају локални савети за запошљавање. Град Лозница (даље: Град) препознао је неопходност формирања локалног савета за запошљавање, што је и довело до скупштинске одлуке о његовом формирању у марту 2006. године. Од свог формирања, Локални савет за запошљавање предузео је низ активности за смањење незапослености у граду. То се превасходно односи на доношење Програма активне политике запошљавања 2004–2009. године и локалних акционих планова за запошљавања (даље: ЛАПЗ), почев од 2010. године.

У протеклом периоду, 2004–2014. године, наведеним програмима било је обухваћено 285 незапослених лица која су обавила стручну праксу, а 2010–2012. године за 56 лица одобрен је програм за samozapošljavanje. Такође, 2011. године одобрен је програм за опремање радних места на основу кога је радни однос засновало 30 незапослених лица, а у периоду 2012–2014. године на основу програма јавних радова било је ангажовано 144 лица.

Спровођењем наведених програма, дошло је до ближе сарадње између Националне службе за запошљавање – Филијала Лозница и представника локалне самоуправе, као и с послодавцима. Незапослена лица која нису имала радног искуства су кроз програм стручне праксе успешно применила своја стечена знања током школовања, теже запосливе категорије лица, нпр. неквалификовани, мањинске групе, самохрани родитељи и др., кроз јавне радове заснивали су радни однос и у одређеном временском периоду решавали своје егзистенцијалне потребе и обновили своје радне навике, а одређени број незапослених се одважио да „уплови“ у предузетничке воде и да на тај начин реши свој проблем као незапослено лице.

При изради ЛАПЗ-а за 2014. и 2015. годину, посебна пажња посвећена је решавању специфичних проблема који прате незапосленост у граду. Носиоци привредног развоја града су: пољопривреда, трговина, грађевинска, прехранбена индустрија и туризам, што је у складу са

Стратегијом локалног одрживог развоја града Лознице („Службени лист града Лознице“, број 2/12) и Одлуком о усвајању ревизије стратегије локалног одрживог развоја града Лознице („Службени лист града Лознице“, број 10/14). На основу наведене стратегије су и усвајани ЛАПЗ-ови с одговарајућим мерама активне политике запошљавања, а на основу Одлуке о усвајању ревизије стратегије локалног одрживог развоја града Лознице, Локални савет за запошљавање донео је и ЛАПЗ за 2015. годину.

Програми или мере активне политике запошљавања који су предвиђени у локалним акционим плановима запошљавања суфинансирају се средствима из републичког буџета по захтеву јединица локалне самоуправе. **Такође, уколико не буде донета одлука о суфинансирању, локална самоуправа може и сама финансирати мере АПЗ из сопствених средстава за мере предвиђене ЛАПЗ-ом. Јединица локалне самоуправе може до 28. фебруара 2015. године, преко надлежне филијале НСЗ-а, поднети министарству надлежном за послове запошљавања захтев за учешће у финансирању програма или мера активне политике запошљавања.**

У 2015. години одобраваће се учешће у суфинансирању програма или мера активне политике запошљавања, и то:

- јавни радови,
- програм стручне праксе код приватног послодавца,
- субвенције за samozapošljavanje.

Услов за одобравање учешћа у финансирању програма или мера активне политике запошљавања јесте да јединица локалне самоуправе има:

- формиран локални савет за запошљавање,
- донет локални акциони план запошљавања (ЛАПЗ),
- обезбеђено више од половине потребних средстава за финансирање одређеног програма или мера.

Изузетно, уколико се ради о неразвијеној јединици локалне самоуправе, министар надлежан за послове запошљавања, у складу са Законом о запошљавању и осигурању за случај незапослености („Службени гласник РС“, бр.

36/09 и 88/10) може одобрити учешће у финансирању и кад је обезбеђено мање од половине потребних средстава;

- усклађене програме и мере с приоритетима и циљевима локалног економског развоја и локалног тржишта рада.

Приоритет за учешће у финансирању програма или мера активне политике запошљавања у 2015. години имају:

- *јединице локалне самоуправе погођене поплавама током 2014. године,*
- програми и мере предвиђени локалним акционим плановима запошљавања који укључују теже запослива лица и лица у стању социјалне потребе,
- неразвијене јединице локалне самоуправе – утврђене у складу с посебним прописом Владе, и
- захтеви поднети од стране јединица локалних самоуправа које су формирале локални савет за подручје више јединица локалних самоуправа и усвојиле заједнички план запошљавања за подручје тих јединица локалних самоуправа.

**У складу са оствареном сарадњом с локалном самоуправом НСЗ ће започети реализацију одобрених захтева за учешће у финансирању програма или мера након преноса средстава из буџета Републике Србије и буџета јединице локалне самоуправе.**

### **ПРИОРИТЕТИ ЛОКАЛНОГ АКЦИОНОГ ПЛАНА ЗАПОШЉАВАЊА**

– На основу анализе локалне ситуације запослености, шест изабраних приоритета за подстицање запослености за 2015. годину јесу:

#### **1. Стручна пракса (могућност суфинансирања – НСЗ, град Лозница, буџет Републике)**

Програм стручне праксе подразумева запошљавање лица код **приватног послодавца** као што је дефинисано **Националним акционим планом запошљавања за 2015. годину.**

Ова мера је намењена лицима са средњом, вишом и високом стручном спремом која се први пут стручно оспособљавају за занимања за која су стекли одређену врсту и степен стручне спреме.

#### **2. Самозапошљавање (могућност суфинансирања – НСЗ, град Лозница, буџет Републике)**

Програм је намењен незапосленим лицима с евиденције Филијале Лозница у циљу запошљавања првенствено младих и теже запосливих незапослених лица и незапослених у стању социјалне потребе.

**Средства за самозапошљавање одобравају се у виду субвенције ради оснивања радње или другог облика предузетништва од стране незапосленог или удруживањем више незапослених,** као и за оснивање привредног друштва уколико оснивач заснива у њему радни однос, а намењена су запошљавању приоритетних група, тј. теже запосливих лица и лица у стању социјалне потребе. Циљ ове мере јесте промовисање предузетничког духа и иницијативе као важног вида запошљавања.

#### **3. Јавни радови (могућност суфинансирања – НСЗ, град Лозница, буџет Републике)**

У 2015. години програм јавних радова намењен је незапосленим лицима Филијале Лозница у циљу запошљавања првенствено теже запосливих незапослених лица и незапослених у стању социјалне потребе, очувању и унапређењу радних способности незапослених, организованих у области социјалних и хуманитарних делатности, одржавања и обнављања јавне инфраструктуре и одржавања и заштите животне средине и природе.

Право учествовања у поступку организовања јавних радова имају органи јединица локалне самоуправе, јавне установе и јавна предузећа, привредна друштва, предузетници, задруге и удружења. **Посебна пажња биће посвећена организовању јавних радова у циљу санирања и отклањања последица поплава из 2014. године.**

#### **4. Новозапошљавање (могућност финансирања из сопствених или неких других извора)**

- Овај програм је намењен послодавцима који запошљавају незапослена лица с евиденције.
- Постоји могућност да се ова мера усмери ка угроженим или теже запосливим категоријама лица.



Послодавци који припадају приватном сектору могу за запошљавање незапослених лица из категорије теже запосливих остварити субвенцију за запошљавање на новоотвореним радним местима. **Субвенција се исплаћује послодавцу у једнократном износу у сврху опремања новог радног места, а послодавац је у обавези да запосленог задржи наредне две године у радном односу.**

#### **5. Активне мере за младе (могућност финансирања из сопствених или неких других извора)**

Пакет услуга за младе подразумева сет корака које ће локална самоуправа у сарадњи са НСЗ-ом, за сваку младу особу пријављену на евиденцију незапослених лица, реализовати са циљем превенције застаревања компетенција (знања и вештина) од значаја за конкурентно иступање на тржишту рада и пада у дугорочну незапосленост.

##### **• Обука за тржиште рада**

Утврђеном анализом у раду с послодавцима и анализом њихових потреба код младих је уочен несклад између понуде и потражње одређених занимања и вештина.

Компетенције које недостају су како стручна/практична знања и вештине тако и генеричке вештине и радна етика (претежно примећен недостатак ових вештина код младих).

Обука за тржиште рада ставља акценат на обуке и преквалификације младих III и IV степена образовања, чији је број најзаступљенији на евиденцији НСЗ – Филијала Лозница, у складу с потребама тржишта рада и послодаваца, с посебним акцентом на стицање когнитивних и социјалних вештина, односно трансверзалних и генеричких вештина, које подразумевају решавање проблема и аналитичке способности, вештине комуникације и тимског рада, руковођење сопственим задацима, језичке способности и познавање рада с дигиталном технологијом, осећај за иницијативу и предузетништво.

**Као посебне мере за рањиве категорије предлагемо следеће**

#### **6. Активне мере за особе с инвалидитетом (могућност финансирања из сопствених или неких других извора)**

##### **• Јавни радови**

За особе с инвалидитетом као једну од најризичнијих група у погледу запошљавања и социјалне инклузије, препознат је значај радног ангажовања у погледу одржавања постојећих и усвајања нових компетенција, очувања и унапређења радних способности незапослених, као и решавања егзистенцијалних проблема социјално угрожених лица овом мером активне политике запошљавања.

### **ФИНАНСИРАЊЕ ЛАПЗ-а**

**Износ средстава предвиђен буџетом града Лознице за приоритете Локалног акционог плана запошљавања за 2015. годину у граду Лозници износи 20.000.000 динара, с тим што ће финансијски план у целини бити реализован само уколико се по захтеву за финансирање из буџета Републике Србије обезбеди његово учешће у висини од 50%, односно износ од још 20.000.000 динара.**

**Мере за које је у складу с Националним планом запошљавања за 2015. годину предвиђено финансирање из Републичког буџета и буџета града Лознице:**

**– стручна пракса;**

**– самозапошљавање;**

**– јавни радови.**

**Мере за које се у буџету града Лознице не обезбеђују средства реализоваће се уколико се средства обезбеде из сопствених или неких других извора:**

**– новозапошљавање;**

**– активне мере за младе – обука за тржиште рада;**

**– активне мере за особе с инвалидитетом – јавни радови.**

### **СТАНОВНИШТВО**

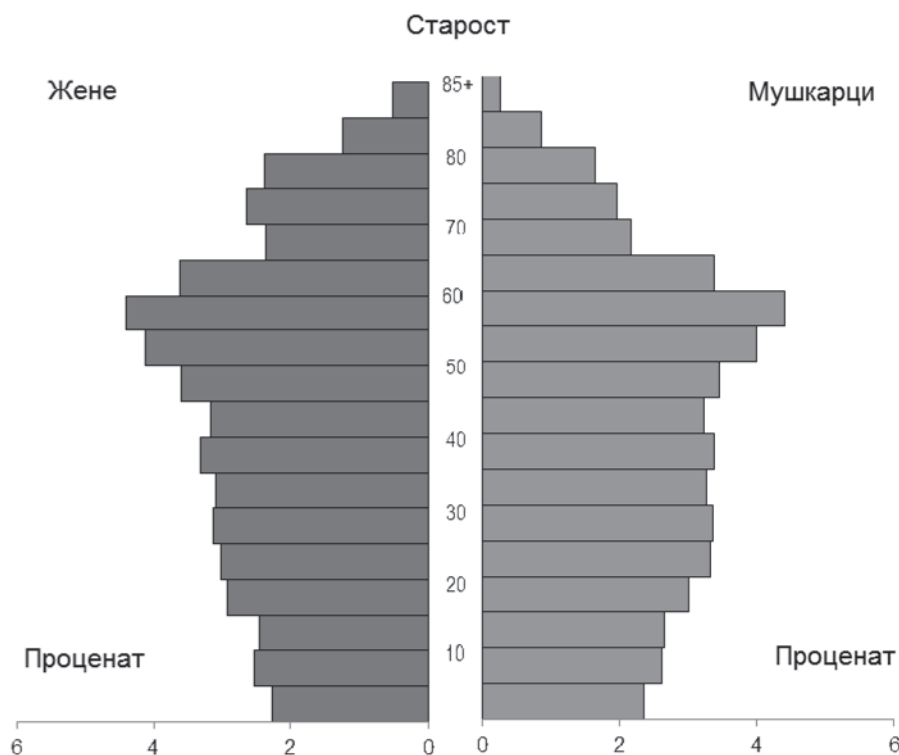
Град се налази на западу Србије, на граници с Босном и Херцеговином. Град обухвата 54 насељена места, од којих су Лозница и Бања Ковиљача класификована као градска. С површином од 612 км<sup>2</sup> град заузима 0,5% територије

Републике Србије. Према резултатима пописа из 2011. године (подаци РЗС-а), град има 78.788 становника, што представља пад броја становника за 7.625 у односу на попис из 2002. године, а то је 1,1% укупног становништва Републике Србије. По једном квадратном киломе-

тру у просеку живи 127 становника, тако да је густина насељености знатно виша од просека Србије, који износи 92 становника/км<sup>2</sup>.

Просечна старост становништва града је 42 године.

### Становништво, према полу и старости, 2011. (у %)



Извор: РЗС – Попис становништва

#### Становништво, према старосним групама и полу, 2010–2011.

Број	2010*		2011**	
	Женско	Мушко	Женско	Мушко
Деца узраста до 6 година (предшколски узраст)	2.801	2.832	562	2.684
Деца узраста 7–14 година (узраст основне школе)	3.562	3.674	3.178	3.360
Становништво 15–18 година старости (узраст средње школе)	1.955	2.048	1.867	1.914
Деца (0–17 година)	7.821	8.029	7.160	7.493
Млади (15–29 година)	7.748	8.343	7.180	7.685
Радни контингент становништва (15–64 година)	28.133	28.411	27.253	27.578
Укупан број становника	41.833	40.324	40.236	39.091

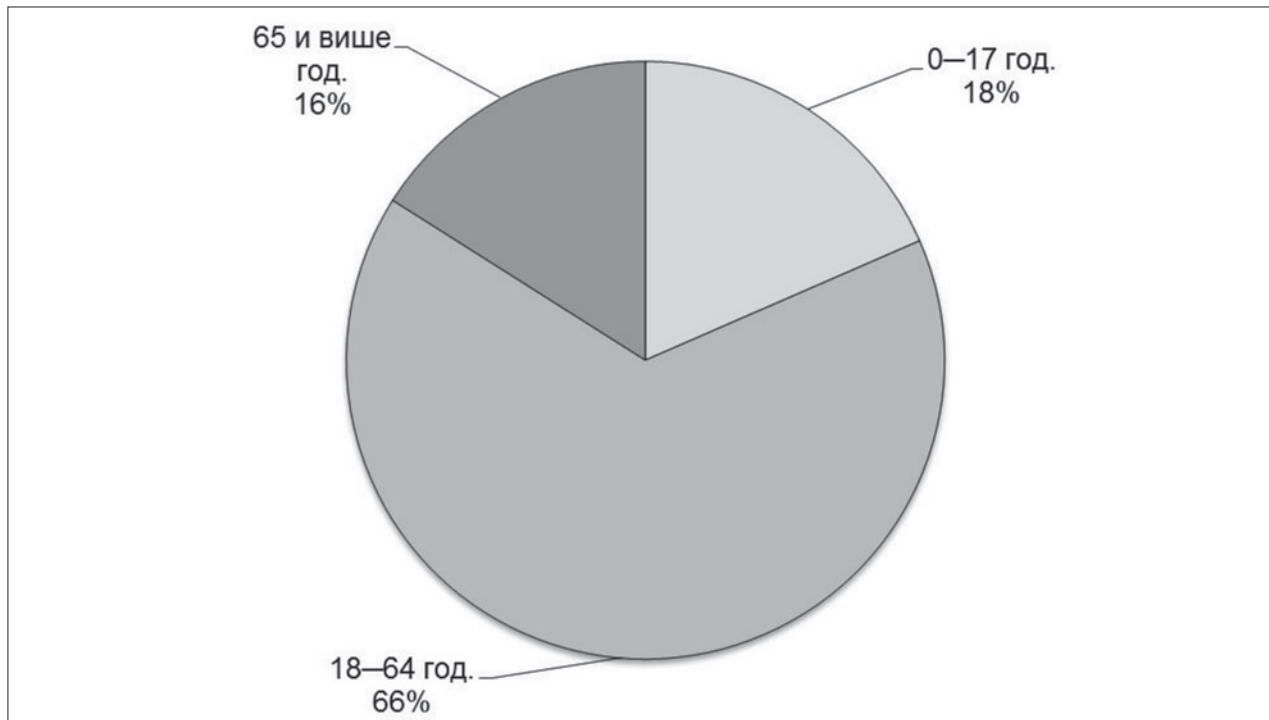
Извор: РЗС – Витална статистика, Попис становништва

\* Процена становништва средином године

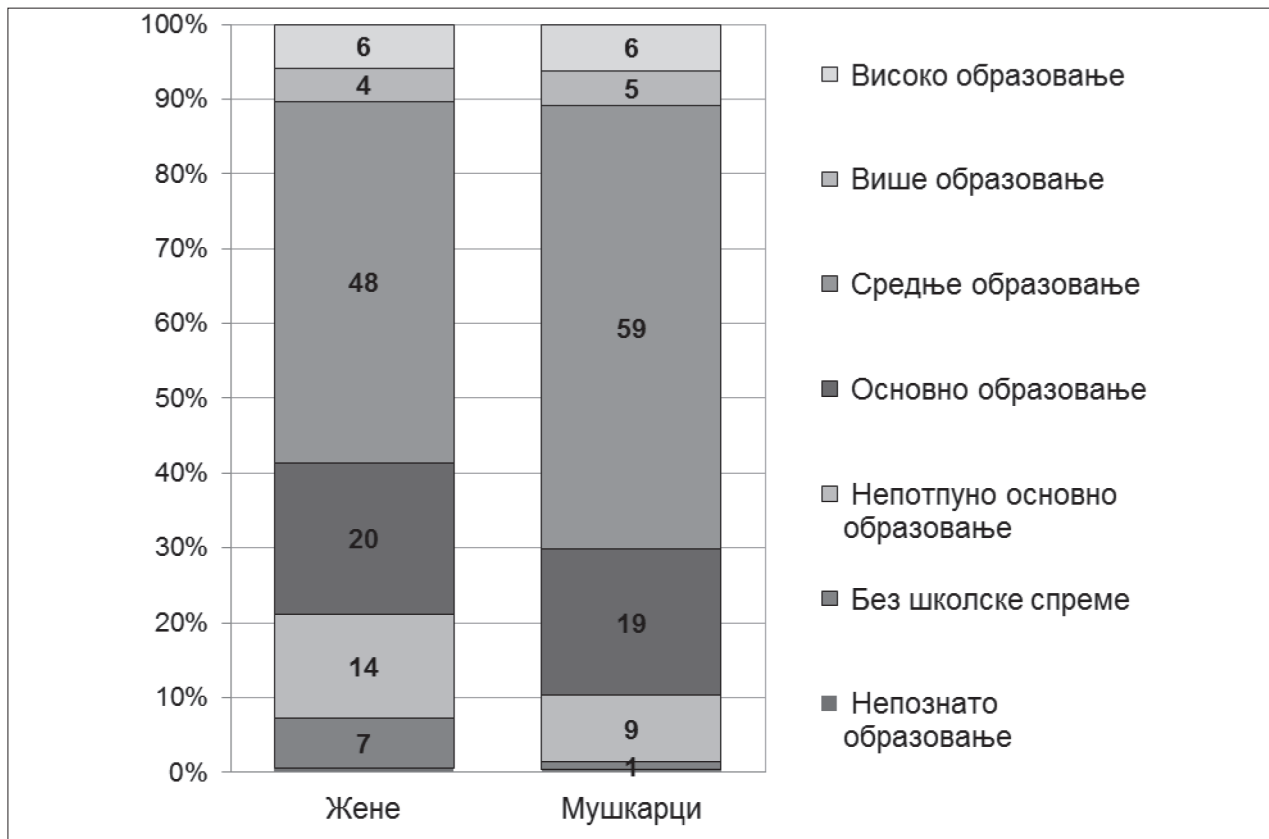
\*\* Попис становништва 2011. године



**Становништво, према старосним групама, 2011. (у %)**



**Становништво старо 15 и више година према школској спреми и полу, 2011. (у %)**



Извор: РЗС – Попис становништва



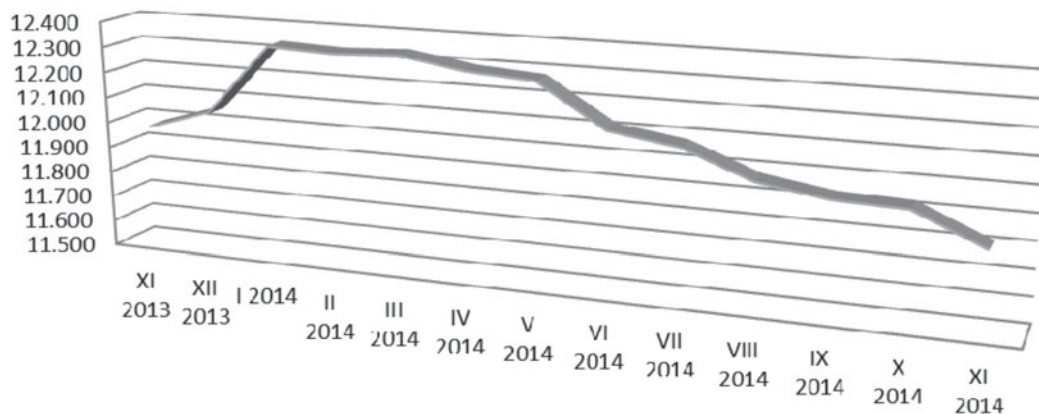
## ТРЖИШТЕ РАДА

### Незапосленост

На евиденцији Филијале Лозница на крају новембра 2014. године било је 11.802 неза-

послена лица, а на крају новембра 2013. године 11.900 незапослених лица, што је смањење броја незапослених лица у односу на исти период прошле године. Од тога млади чине око 27%, а дугорочно незапослени око 72%.

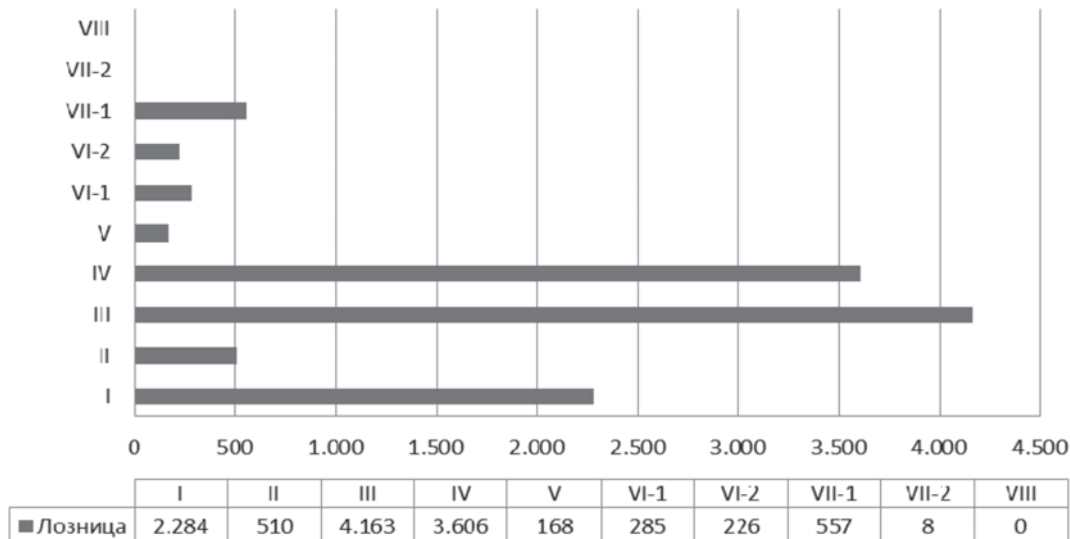
### Кретање незапослености по месецима



	XI 2013	XII 2013	I 2014	II 2014	III 2014	IV 2014	V 2014	VI 2014	VII 2014	VIII 2014	IX 2014	X 2014	XI 2014
■ Бр. незапослених	11.976	12.055	12.331	12.321	12.332	12.291	12.274	12.111	12.073	11.971	11.931	11.923	11.807

Извор: НСЗ – Филијала Лозница

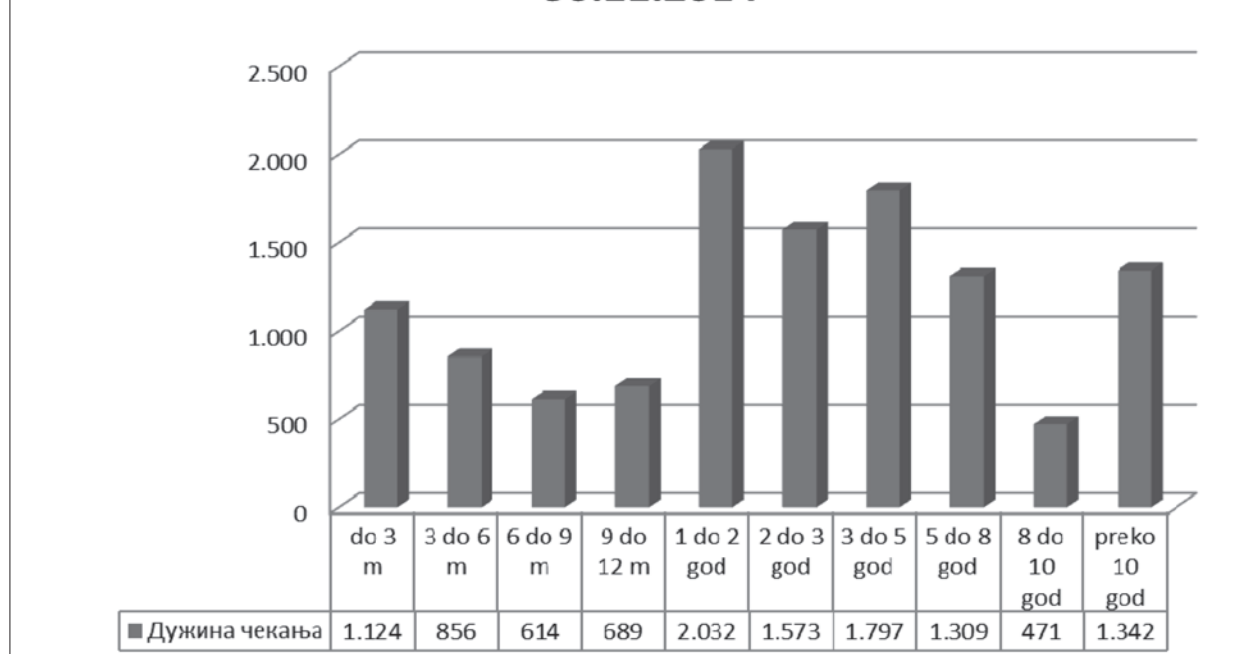
### Град Лозница - незапослени по степењу стручне спреме на дан 30.11.2014



Извор: НСЗ – Филијала Лозница



### Незапослена лица по дужини чекања на дан 30.11.2014



Извор: НСЗ – Филијала Лозница

На евиденцији Филијале Лозница највише незапослених лица је у следећим делатностима:

- трговина, угоститељство и туризам;
- економија, право и администрација;
- машинство и обрада метала;
- хемија, неметали и графичарство.

У периоду 1. 1. – 30. 11. 2014. године обављено је 25 процена радне способности, од којих се 14 односи на жене. Удео незапослених лица с инвалидитетом у укупном броју незапослених на дан 30. 11. 2014. године у граду је 2,3%.

#### НЕЗАПОСЛЕНИ С ИНВАЛИДИТЕТОМ (30. 11. 2014)

Категорија	УКУПНО	
	Укупно	Жене
Ратни војни инвалиди	40	1
Војни мирнодопски инвалиди	3	0
Инвалиди рада	15	4
Категорисана омладина	82	32
Процењена радна способност	130	46
Укупан број лица с инвалидитетом	270	83

#### ЕКОНОМИЈА

У граду данас послује 930 привредних друштава, 2.860 предузетничких радњи, као и око 5.500 регистрованих пољопривредних газдинства, у којима је радно ангажовано око 14.125 лица.

Просечна зарада у граду за октобар 2014. године (без доприноса) износи 32.972,00 динара, што је 73,40% у односу на просек зараде у Републици Србији.

#### УЛОГЕ КЉУЧНИХ ПАРТНЕРА У РАЗВОЈУ ЗАПОШЉАВАЊА

Локална самоуправа: Успостављање адекватног пословног амбијента за развој предузетништва (поједностављење процедура, смањење локалних такси – административних и комуналних, и сл.); прилагођавање локалних услуга у функцији бржег запошљавања (дечја забавишта и обданишта, бољи транспорт и сл.); развој тржишно оријентисаних програма с могућношћу запошљавања теже запосливих лица (израда честитки, израда картонске украсне амбалаже, сувенира и сл.); интеграција политике запошља-

вања у све политике развоја на локалном нивоу (запошљавање на јавним радовима у функцији еколошког развоја, помоћ старима – запошљавање геронтодомаћица, и сл.); уступање простора за нове иновативне програме (технолошки паркови, инкубатори, тренинг центри, центри за професионалну рехабилитацију и сл.), као и други облици подршке за развој и спровођење иновативних програма.

**Послодавци:** Друштвено одговорно пословање; креирање нових радних места; програми стицања прве радне праксе за младе; запошљавање теже запосливих категорија лица (старији од 45 година старости, жене, особе с инвалидитетом, приправници, и сл.); давање информација о будућим потребама у погледу знања, вештина и способности, дефинисање стандарда занимања и квалификација; спонзорисање пројеката из области запошљавања; учешће у менторским програмима за будуће предузетнике; унапређење флексибилних облика рада уз адекватну социјалну и здравствену заштиту; подршка развоју кластера; предлагање мера за запошљавање теже запосливих категорија и смањење рада „на црно“; саветодавна помоћ предузећима у тешкоћама; учешће на сајмовима запошљавања; различити видови подршке за развој иновативних програма и њихово спровођење (тренинг центри), и слично.

**Синдикати:** Подршка запошљавању кроз развој синдикалне свести и конструктивну подршку процесима приватизације у погледу спровођења превентивних мера и усмеравање отпремнина на ново запошљавање; инсистирање на законитости пословања и унапређењу квалитета понуде послова; предлагање модела за развој образовних програма и мера активне политике запошљавања, и слично.

**Организације социјалне економије и невладине организације (НВО):** Као промотери у трећем систему могу допринети запошљавању теже запосливих лица кроз облике стицања радног искуства уз обуку; развој нових услуга и креирање нових радних места (нпр. спортски аниматори); олакшање приступа на тржиште рада женама кроз услуге у домаћинству, и слично.

**Образовне институције:** Имају кључну улогу у развоју конкурентности радне снаге, запосливости и у унапређењу предузетничких вештина и грађанског друштва оријентисаног на акције и промене.

**Привредна комора, агенције за развој малих и средњих предузећа (МСП), агенције за регионални развој:** Развој мапе ресурса; трасирање праваца развоја и пружање консултантских услуга предузећима с вишковима и новим предузетницима.



**Приоритети**  
**Приоритет 1: Програм стручне праксе (могућност суфинансирања)**

Ред. бр.	Назив активности	Кратак опис	Надлежан	Очекивани резултати	Дужина имплементације	Ресурси
1.	Стручна пракса	Програм је намењен незапосленим лицима са средњом, вишом и високом стручном спремом, која се први пут стручно оспособљавају за занимања за која су стекли одређену врсту и степен стручне спреме. Програм је намењен и послодавцима који су спремни да обезбеде услове да се незапослена лица кроз стручну праксу оспособе за полагање приправничког или стручног испита.	НСЗ и Град Лозница	Да се незапослена лица оспособе за обављање послова из делокруга свог занимања и да положе приправнички испит.	ССС – 6 месеци ВШС – 9 месеци ВСС – 12 месеци	НСЗ, Град Лозница и Буџет Републике Србије

**Приоритет 2: Програм самозапошљавања (могућност суфинансирања)**

Ред. бр.	Назив активности	Кратак опис	Надлежности	Очекивани резултати	Дужина имплементације	Ресурси
1.	Самозапошљавање	Програм је намењен незапосленим лицима са евиденције Филијале Лозница у циљу запошљавања првенствено младих и теже запослених незапослених лица и незапослених у стању социјалне потребе. Средства за самозапошљавање се одобравају у виду субвенције ради оснивања радње или другог облика предузетништва, од стране незапосленог или удруживањем више незапослених, као и за оснивање привредног друштва уколико оснивач заснива у њему радни однос.	НСЗ и Град Лозница	Подстицај развоју предузетништва кроз пораст новоформираних радњи и предузећа води према остваривању најважнијег циља – порасту запослености.	12 месеци	НСЗ, Град Лозница и Буџет Републике Србије

### Приоритет 3: Јавни радови (могућност суфинансирања)

Ред. бр.	Назив активности	Кратак опис	Надлежан	Очекивани резултати	Дужина имплементације	Ресурси
1.	Јавни радови	Програм је намењен незапосленим лицима с евиденције Филијале Лозница у циљу запошљавања првенствено теже запосливих незапослених лица и незапослених у стању социјалне потребе, очувања и унапређења радних способности незапослених, као и ради остваривања одређеног друштвеног интереса.	НСЗ и Град Лозница	Очување и унапређење радних способности незапослених као и решавање егзистенцијалних проблема социјално угрожених лица.	До 4 месеца	НСЗ, Град Лозница и Буџет Републике Србије

### Приоритет 4: Програм новозапошљавања

Ред. бр.	Назив активности	Кратак опис	Надлежности	Очекивани резултати	Дужина имплементације	Ресурси
1.	Новозапошљавање	Програм је намењен послодавцима који запошљавају незапослена лица с евиденције. Субвенција се исплаћује послодавцу у једнократном износу у сврху опремања новог радног места, а послодавац је у обавези да запосленог задржи наредне две године у радном односу.	НСЗ и Град Лозница	Подстицај запошљавања на новоотвореним радним местима.	24 месеца	НСЗ, Град Лозница



**Приоритет: 5 Активне мере за младе (обука за тржиште рада)**

Ред. бр.	Назив активности	Кратак опис	Надлежан	Очекивани резултати	Дужина имплементације	Ресурси
1.	Обука за тржиште рада	Сет корака за сваку младу особу пријављену на евиденцију незапослених лица, који ће се реализовати са циљем превенције застаревања компетенција (знања и вештина) од значаја за конкурентно иступање на тржишту рада и пада у дугорочну незапосленост. Предвиђене обуке и преквалификација за младе, рад на решавању проблема и аналитички способности, вештини комуникације и тимског рада, руковођења, језичке оспособљености и познавања рада с дигиталном технологијом, осећај за иницијативу и предузетништво.	НСЗ и Град Лозница	Реализација обука и преквалификација за младе у складу са захтевима тржишта.	До 6 месеци	НСЗ и Град Лозница

**Приоритет: 6 Активне мере за особе с инвалидитетом (јавни радови)**

Ред. бр.	Назив активности	Кратак опис	Надлежан	Очекивани резултати	Дужина имплементације	Ресурси
1.	Јавни радови за особе с инвалидитетом	Запошљавање особа с инвалидитетом као једне од најризичнијих група у погледу запошљавања и социјалне инклузије, препознат је значај радног ангажовања у погледу одржавања постојећих и усвајања нових компетенција, кроз ову меру активне политике запошљавања.	НСЗ и Град Лозница	Очување и унапређење радних способности незапослених као и решавање егистенцијалних проблема социјално угрожених лица.	До 4 месеца	НСЗ, Град Лозница



САДРЖАЈ

1. ОДЛУКА О РЕБАЛАНСУ БУЏЕТА ГРАДА ЛОЗНИЦЕ ЗА 2014. ГОДИНУ .....	1
2. ОДЛУКА О УСВАЈАЊУ ЛОКАЛНОГ АКЦИОНОГ ПЛАНА ЗАПОШЉАВАЊА ЗА 2015. ГОДИНУ У ГРАДУ ЛОЗНИЦИ .....	23

