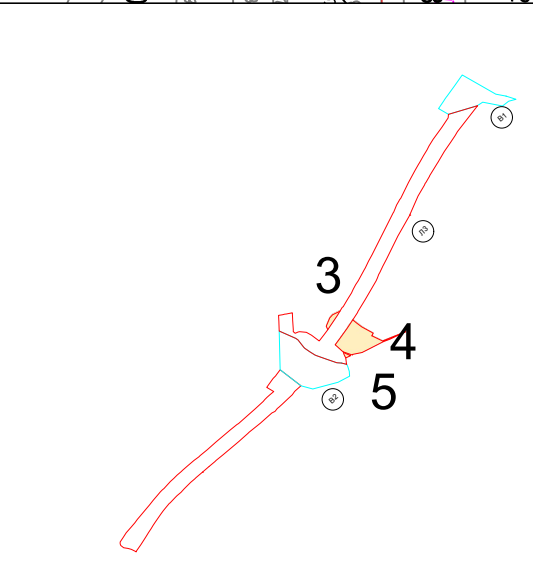
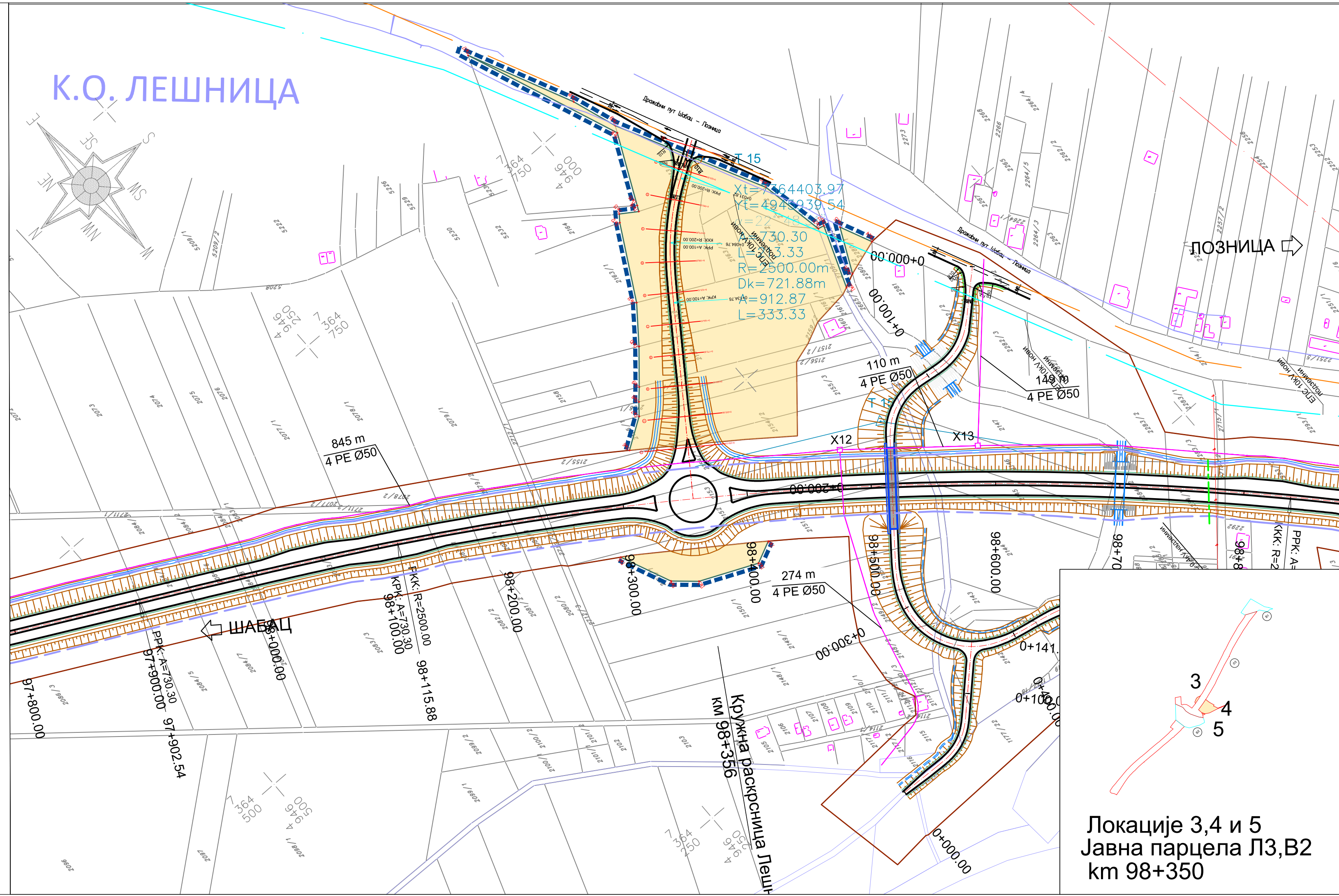
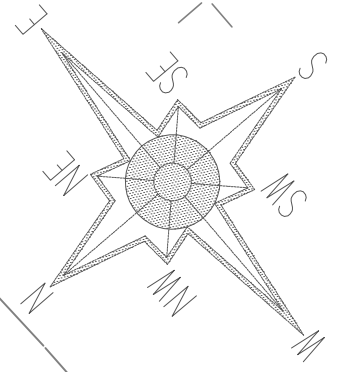


# К.О. ЛЕШНИЦА



Локације 3,4 и 5  
Јавна парцела Л3,В2  
km 98+350

**ЛЕГЕНДА**

- Граница сагледавања
- површине додатне експропријације
- 3822/1 Граница и број катастарске парцеле
- Л1 граница и ознака парцеле јавне намене - граница плана
- Нова регулациона линија
- 36Ne Аналитичке тачке нове регулације / измена границе јавне парцеле

**ЛЕГЕНДА**  
Инфраструктура гасовод

- Постојећи магистрални коридор гаса МОР 50bar
- Постојећи магистрални коридор гаса МОР 50bar, није у функцији
- постојећи гасоводи средњег притиска МОР±16bar
- Прикључни (дистрибутивни) гасоводи

**ЛЕГЕНДА СИМБОЛА ТК КАНАЛИЗАЦИЈЕ**

Постојеће:

- Постојећа ТК кабловска канализација
- Постојећи међумесни / месни оптички каблови
- Постојећа подземна ТК приступна мрежа

Новопроектовано:

- МОНТАЖНО ТК ОКНО; БРОЈ ОКНА
- ДУЖИНА ЦЕВИ (m)
- ТИП И КАПАЦИТЕТ ЦЕВИ

1000 m  
4 PE Ø50

**ЛЕГЕНДА**

- Траса коридора за потребе ЕЕ инсталација
- Кабловска канализација 4x125 mm<sup>2</sup>
- Кабловска канализација 2x125 mm<sup>2</sup>
- Трансформаторске станице

Трасе постојећих и планираних електроенергетских инсталација ЕМС и ЕДС које се налазе на и у близини коридора пројектованог пута

- ЕМС траса 110kV надземних водова
- ЕМС траса 110kV подземних водова
- ЕПС траса 35kV надземних водова
- ЕПС траса 35kV подземних водова
- ЕПС траса 10kV надземних водова
- ЕПС траса 10kV подземних водова
- ЕПС траса 1kV надземних водова

Израђивач:  
**ИНСТИТУТ ЗА ПУТЕВЕ АД Београд**

Инвеститор:  
**Јавно предузеће "ПУТЕВИ СРБИЈЕ"**

Врста техничке документације:  
**Урбанистички пројекат**

**Урбанистички пројекат за изградњу објекта јавне намене ДП ПБ реда број 26 деоница Шабач - Лозница на административној територији града Лозница**

Главни пројектант:  
**Горан Шеница** дипл.грађ.инж.

Одговорни урбаниста  
**Јелена Стојков**, дипл.инж.арх.



Мирослав Марић, дипл.прост.планер  
Јована Муњас, дипл.прост.планер  
Милица Исаковић, дипл.инж.геодез.

Назив цртежа:  
Синхрон план инсталација

Размера:  
1:1000

Бр.цртежа:  
4.2