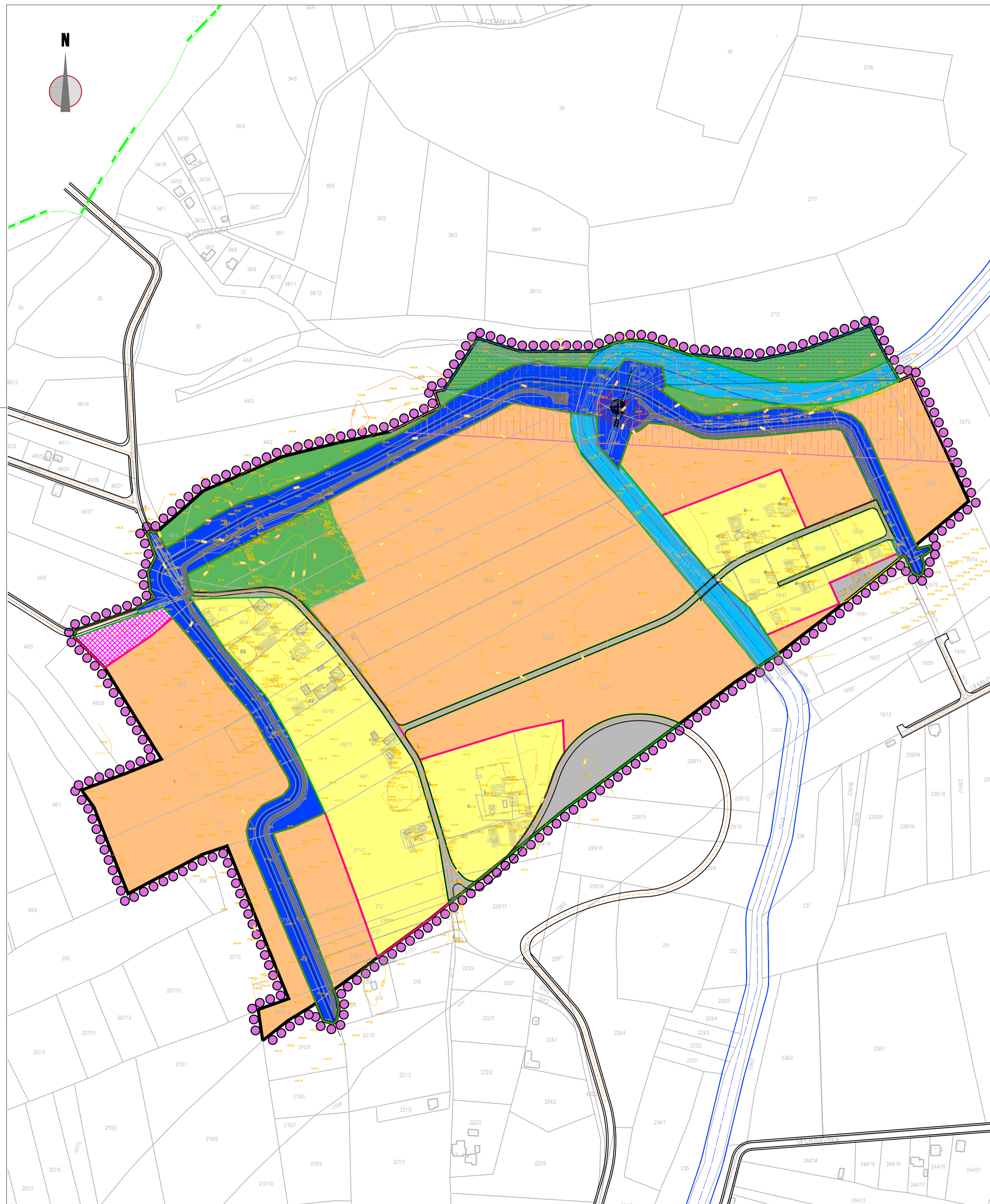




**ПЛАН ДЕТАЉНЕ РЕГУЛАЦИЈЕ ЗА ИЗГРАДЊУ
ЗАШТИТНОГ ВОДНОГ ОБЈЕКТА-НАСИПА НА ДЕСНОЈ
ОБАЛИ РЕКЕ ДРИНЕ НА ПОДРУЧЈУ НАСЕЉЕНИХ
МЕСТА ЛИПНИЧКИ ШОР И ЈЕЛАВ У ЛОЗНИЦИ**



ЛЕГЕНДА

- Граница плана
 - граница грађевинског подручја
 - регулациона линија
- ГРАЂЕВИНСКО ПОДРУЧЈЕ**
- ПОВРШИНЕ И ОБЈЕКТИ ЈАВНЕ НАМЕНЕ**
- ДРУМСКИ САОБРАЋАЈ**
- саобраћајне површине
- ПОВРШИНЕ ОСТАЛИХ НАМЕНА**
- становање рурално
 - туризам
- ВОДНО ЗЕМЉИШТЕ**
- водно земљиште
 - насип
 - сервисни пут
 - осовина насипа
 - црпна станица
- ШУМЕ И ШУМСКО ЗЕМЉИШТЕ**
- шуме и шумско земљиште
- ПОЉОПРИВРЕДНО ЗЕМЉИШТЕ**
- пољопривредно земљиште
- ЗАШТИТА ПРИРОДЕ**
- међународно значајно подручје "Доње Подриње"
 - еколошки значајно подручје "Доње Подриње" (ИВА)

**Л
О
З
Н
И
Ц
А**

**ПЛАН ДЕТАЉНЕ РЕГУЛАЦИЈЕ ЗА ИЗГРАДЊУ
ЗАШТИТНОГ ВОДНОГ ОБЈЕКТА-НАСИПА НА ДЕСНОЈ
ОБАЛИ РЕКЕ ДРИНЕ НА ПОДРУЧЈУ НАСЕЉЕНИХ МЕСТА
ЛИПНИЧКИ ШОР И ЈЕЛАВ У ЛОЗНИЦИ**

НАЗИВ ЛИСТА: _____ БРОЈ ЛИСТА: _____

ПЛАНИРАНА НАМЕНА ПОВРШИНА - ЈЕЛАВ **5.2**

РАЗМЕРА: 1 : 2500 ДАТУМ: 2021. г.

РУКОВОДИЛАЦ РАДНОГ ТИМА:
Марија Пауновић Милојевић,
дипл. инж. арх.

ДИРЕКТОР:
Марина Агатуновић,
дипл. економ.

НАРУЧИЛАЦ:
ГРАД ЛОЗНИЦА - ГРАДСКА УПРАВА

ОБРАЂИВАЧ: "ИНФОПЛАН" Д.О.О. АРАНЂЕЛОВАЦ

