

Stan br.5

	naziv prostorije	p m ²	o m'	pod
1	hodnik	8.62	14.77	k.plocice
2	d.soba i kuhinja	30.50	27.69	parket,k. plocice
3	kupatilo	5.48	10.16	k.plocice
4	s.soba	14.20	16.87	parket
5	s.soba	13.06	14.76	parket
6	terasa	3.91	8.92	k.plocice

ΣPneto= 75.77m²

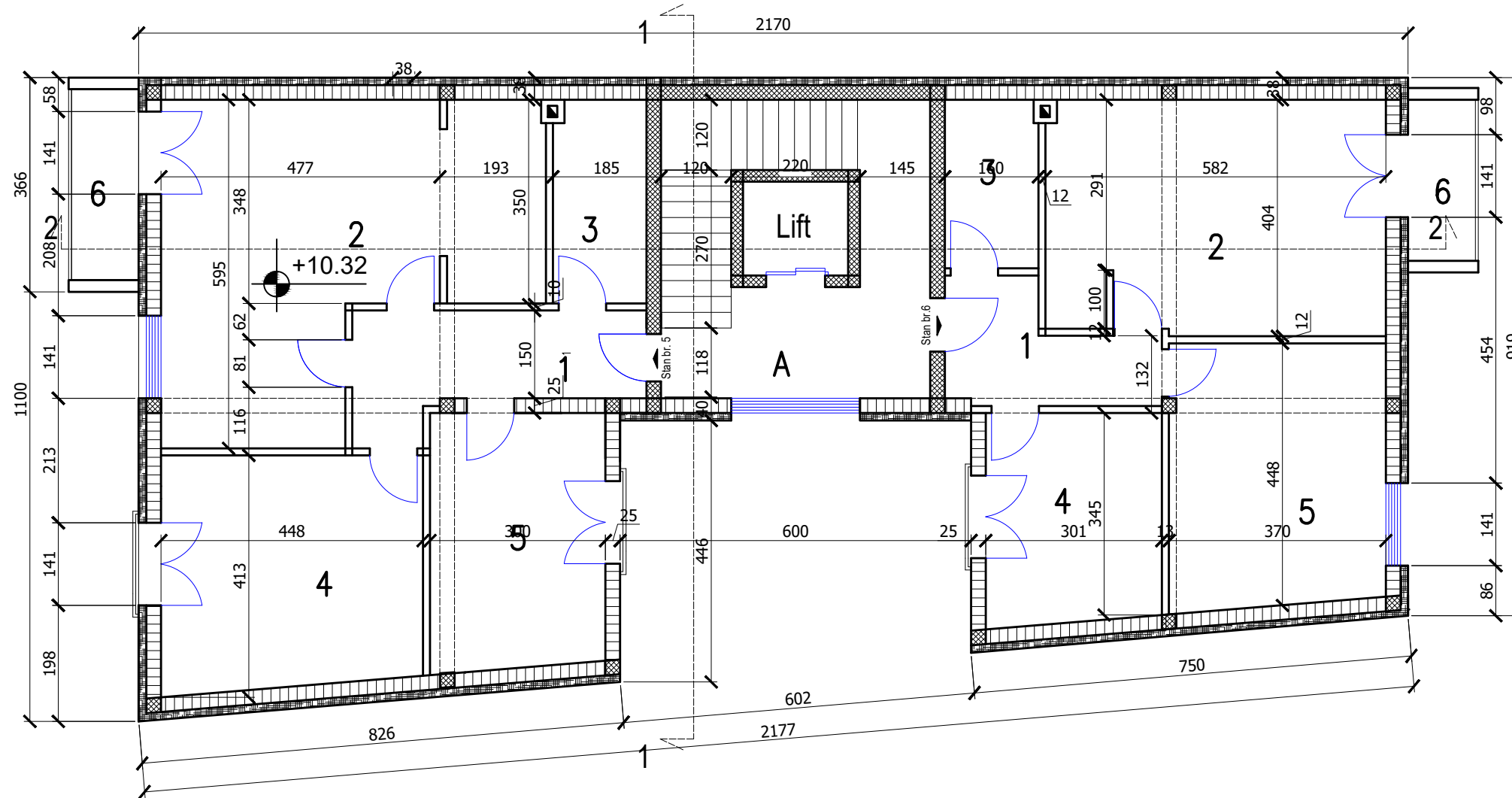
Stan br. 6

	naziv prostorije	p m ²	o m'	pod
1	hodnik	6.14	12.12	k.plocice
2	d.soba i kuhinja	23.04	21.72	parket,k. plocice
3	kupatilo	4.57	8.96	k.plocice
4	s.soba	10.77	13.18	parket
5	s.soba	16.59	16.66	parket
6	terasa	3.30	7.90	k.plocice

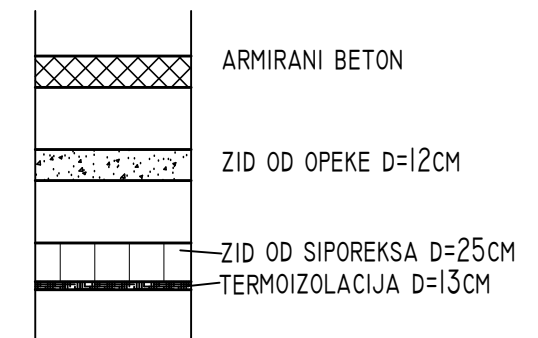
ΣPneto= 64.41m²

A(hodnik,stepenište,lift)Pneto=23.46 m2

Σ neto=163.44 m2
Σ bruto=202.13 m2



LEGENDA:



ПРОЈЕКАНТ: Друштво за консалтинг, промет и услуге Subić company d.o.o.	ИНВЕСТИТОР: ГВОЗДЕНОВИЋ ЈОВАНА
ОБЈЕКАТ: СТАМБЕНО-ПОСЛОВНИ ОБЈЕКАТ По+П+4	ПЕЧАТ И ПОТПИС:
ВРСТА ПРОЈЕКТА: УРБАНИСТИЧКИ ПРОЈЕКАТ	
ДЕО ПРОЈЕКТА: ИДЕЈНО РЕШЕЊЕ (ИДР)	
ОДГОВОРНИ ПРОЈЕКАНТ: Жико Субић, дипл. инж. арх.	БР. ЛИЦЕНЦ: ИКС 300 7866 04
ЦРТЕЖ: ОСНОВА 3. СПРАТА	РАЗМЕРА: P=1:100
	ДАТУМ: Мај, 2016. год.
	БР. ЦРТЕЖА: 6.