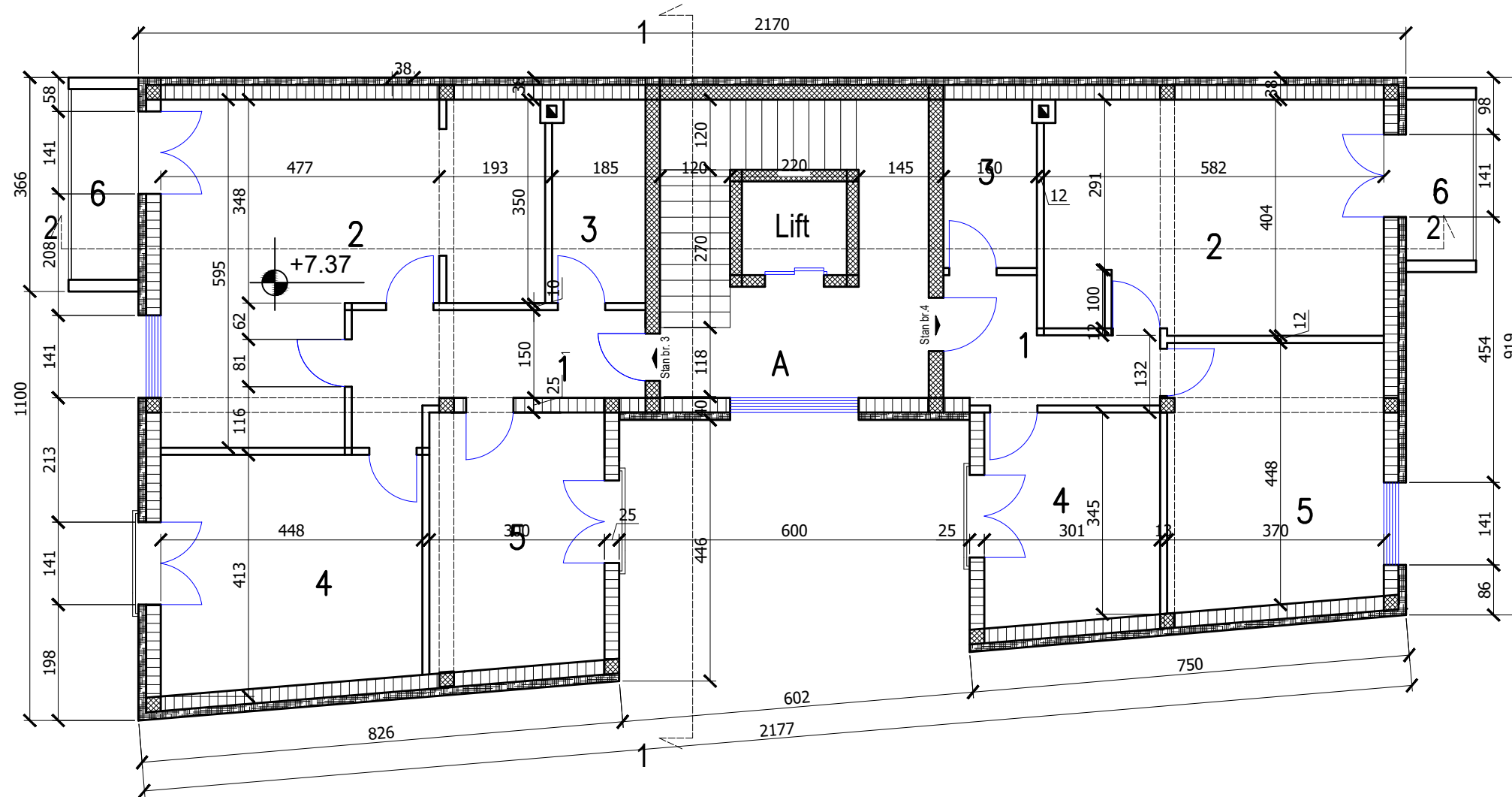


Stan br.3



| | naziv prostorije | p m ² | o m' | pod |
|---|------------------|---------------------|---------|-------------------|
| 1 | hodnik | 8.62 | 14.77 | k.plocice |
| 2 | d.soba i kuhinja | 30.50 | 27.69 | parket,k. plocice |
| 3 | kupatilo | 5.48 | 10.16 | k.plocice |
| 4 | s.soba | 14.20 | 16.87 | parket |
| 5 | s.soba | 13.06 | 14.76 | parket |
| 6 | terasa | 3.91 | 8.92 | k.plocice |

ΣPneto= 75.77m²

Stan br. 4

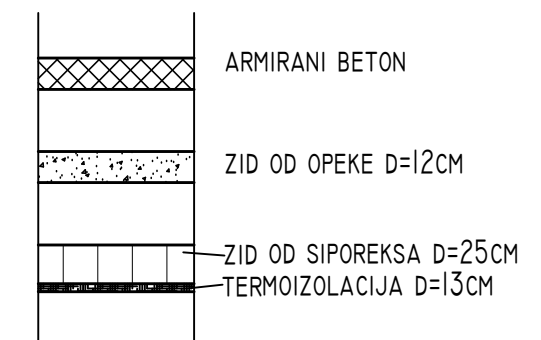
| | naziv prostorije | p m ² | o m' | pod |
|---|------------------|---------------------|---------|-------------------|
| 1 | hodnik | 6.14 | 12.12 | k.plocice |
| 2 | d.soba i kuhinja | 23.04 | 21.72 | parket,k. plocice |
| 3 | kupatilo | 4.57 | 8.96 | k.plocice |
| 4 | s.soba | 10.77 | 13.18 | parket |
| 5 | s.soba | 16.59 | 16.66 | parket |
| 6 | terasa | 3.30 | 7.90 | k.plocice |

ΣPneto= 64.41m²

A(hodnik,stepenište,lift)Pneto=23.46 m²

Σ neto=163.44 m²
Σ bruto=202.13 m²

LEGENDA:



| | |
|---|--|
| ПРОЈЕКАНТ: Друштво за консалтинг, промет и услуге Subić company d.o.o. | ИНВЕСТИТОР: ГВОЗДЕНОВИЋ ЈОВАНА |
| ОБЈЕКАТ: СТАМБЕНО-ПОСЛОВНИ ОБЈЕКАТ По+П+4 | ПЕЧАТ И ПОТПИС: |
| ВРСТА ПРОЈЕКТА: УРБАНИСТИЧКИ ПРОЈЕКАТ | |
| ДЕО ПРОЈЕКТА: ИДЕЈНО РЕШЕЊЕ (ИДР) | |
| ОДГОВОРНИ ПРОЈЕКАНТ: Жико Субић, дипл. инж. арх. | БР. ЛИЦЕНЦ: ИКС 300 7866 04 |
| ЦРТЕЖ: ОСНОВА 2. СПРАТА | РАЗМЕРА: P=1:100 |
| | ДАТУМ: Мај, 2016. год. |
| | БР. ЦРТЕЖА: 5. |