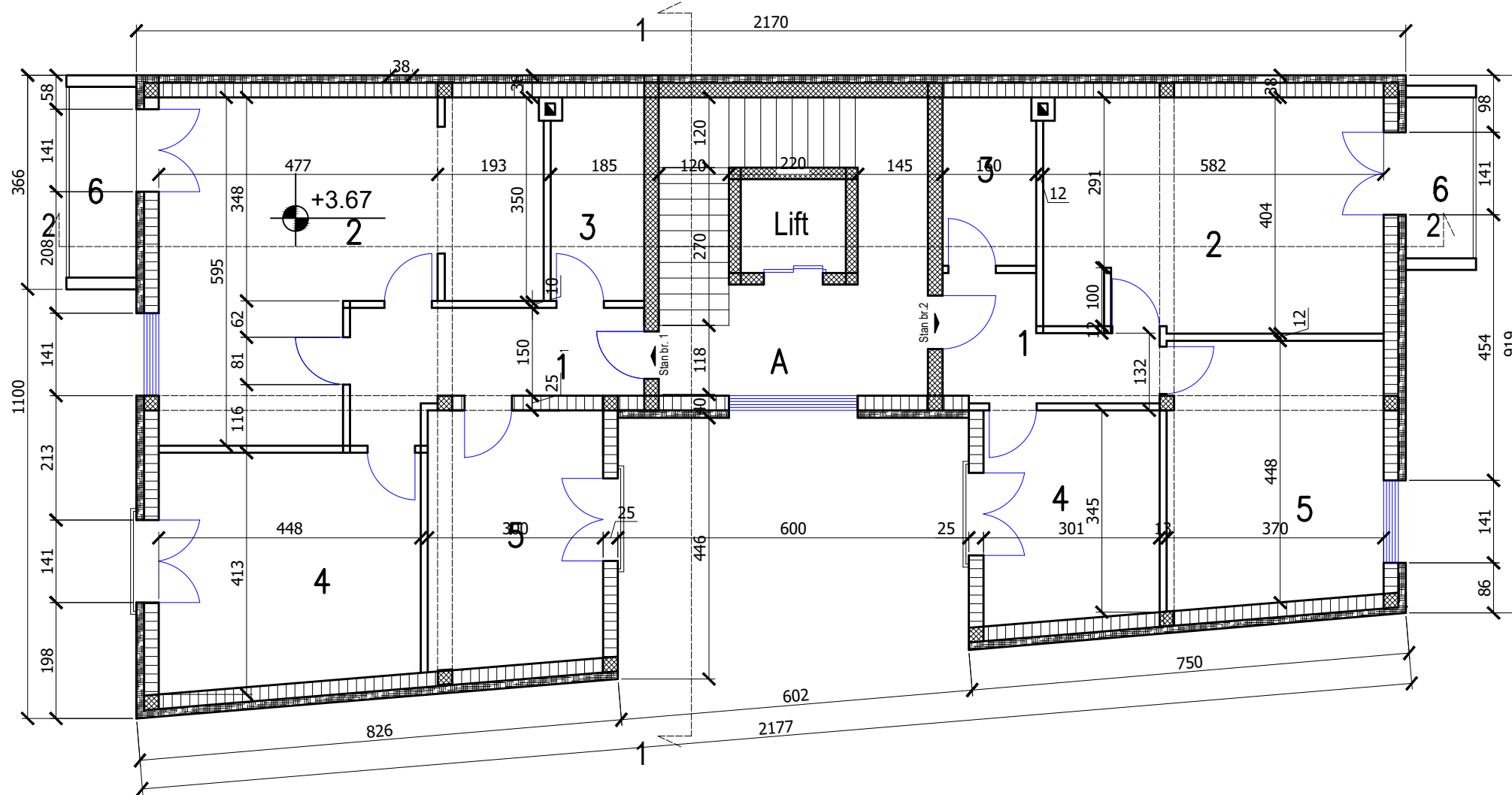


Stan br.1



	naziv prostorije	p m <sup>2</sup>	o m'	pod
1	hodnik	8.62	14.77	k.plocice
2	d.soba i kuhinja	30.50	27.69	parket,k. plocice
3	kupatilo	5.48	10.16	k.plocice
4	s.soba	14.20	16.87	parket
5	s.soba	13.06	14.76	parket
6	terasa	3.91	8.92	k.plocice

ΣPneto= 75.77m<sup>2</sup>

Stan br. 2

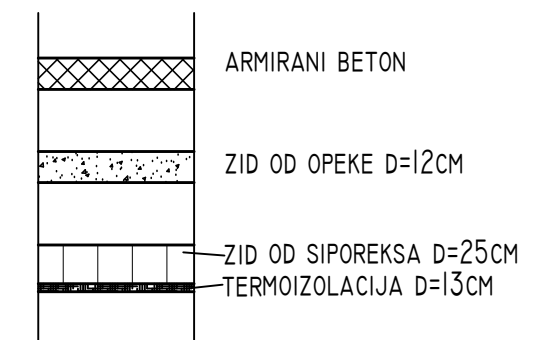
	naziv prostorije	p m <sup>2</sup>	o m'	pod
1	hodnik	6.14	12.12	k.plocice
2	d.soba i kuhinja	23.04	21.72	parket,k. plocice
3	kupatilo	4.57	8.96	k.plocice
4	s.soba	10.77	13.18	parket
5	s.soba	16.59	16.66	parket
6	terasa	3.30	7.90	k.plocice

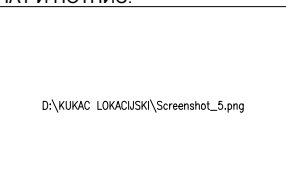
ΣPneto= 64.41m<sup>2</sup>

A(hodnik,stepenište,lift)Pneto=23.46 m2

Σ neto=163.44 m2  
Σ bruto=202.13 m2

LEGENDA:



ПРОЈЕКАНТ: Друштво за консалтинг, промет и услуге <b>Subić company d.o.o.</b>	ИНВЕСТИТОР: <b>ГВОЗДЕНОВИЋ ЈОВАНА</b>
ОБЈЕКАТ: <b>СТАМБЕНО-ПОСЛОВНИ ОБЈЕКАТ По+П+4</b>	ПЕЧАТ И ПОТПИС:  D:\KUKAC_LOKACUSKI\Screenshot_5.png
ВРСТА ПРОЈЕКТА: <b>УРБАНИСТИЧКИ ПРОЈЕКАТ</b>	
ДЕО ПРОЈЕКТА: <b>ИДЕЈНО РЕШЕЊЕ (ИДР)</b>	
ОДГОВОРНИ ПРОЈЕКАНТ: <b>Жико Субић, дипл. инж. арх.</b>	БР. ЛИЦЕНЦ: <b>ИКС 300 7866 04</b>
ЦРТЕЖ: <b>ОСНОВА 1. СПРАТА</b>	РАЗМЕРА: <b>P=1:100</b>
	ДАТУМ: Мај, 2016. год.
	БР. ЦРТЕЖА: <b>4.</b>