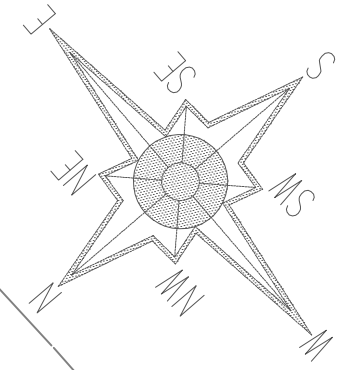
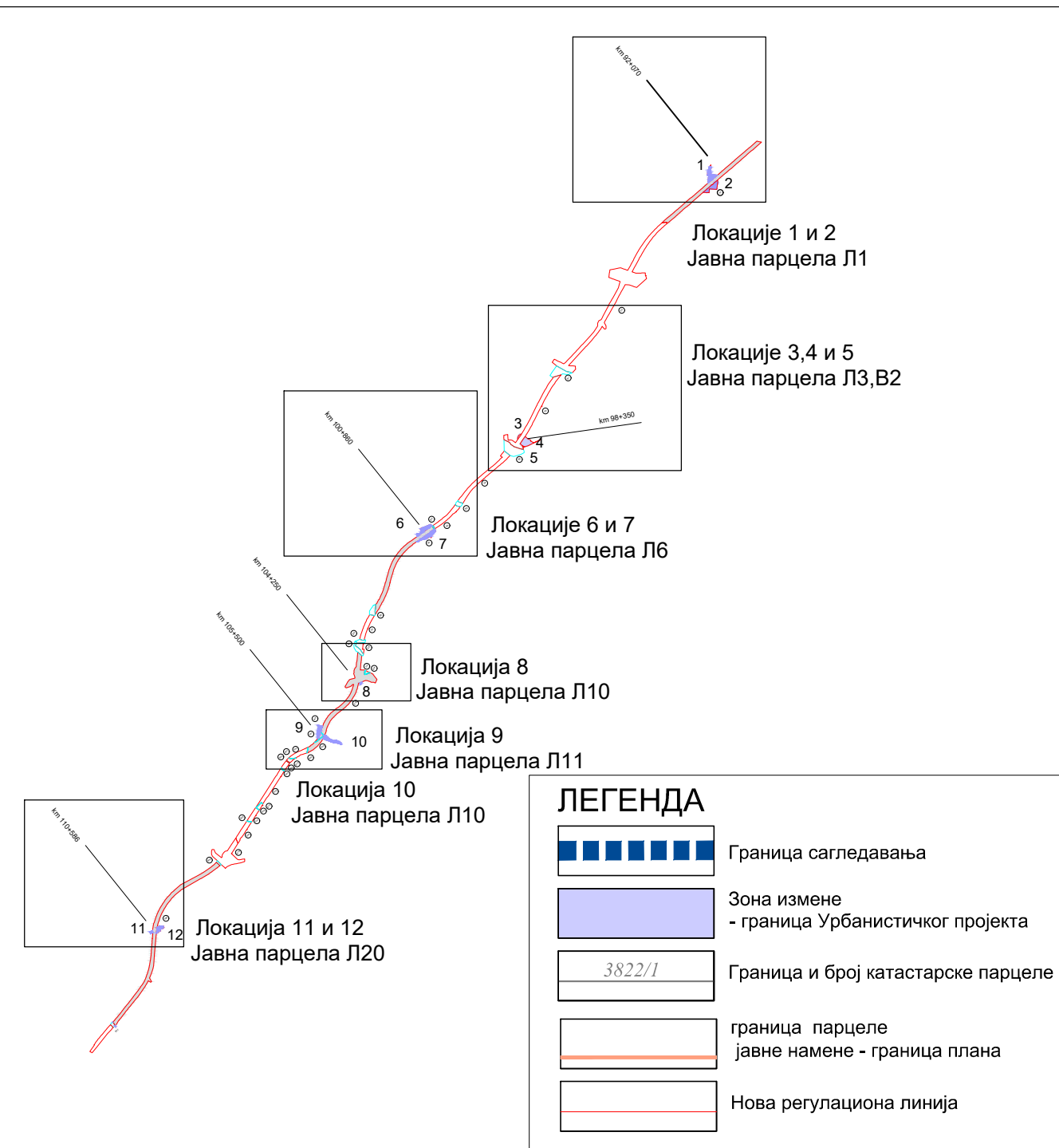
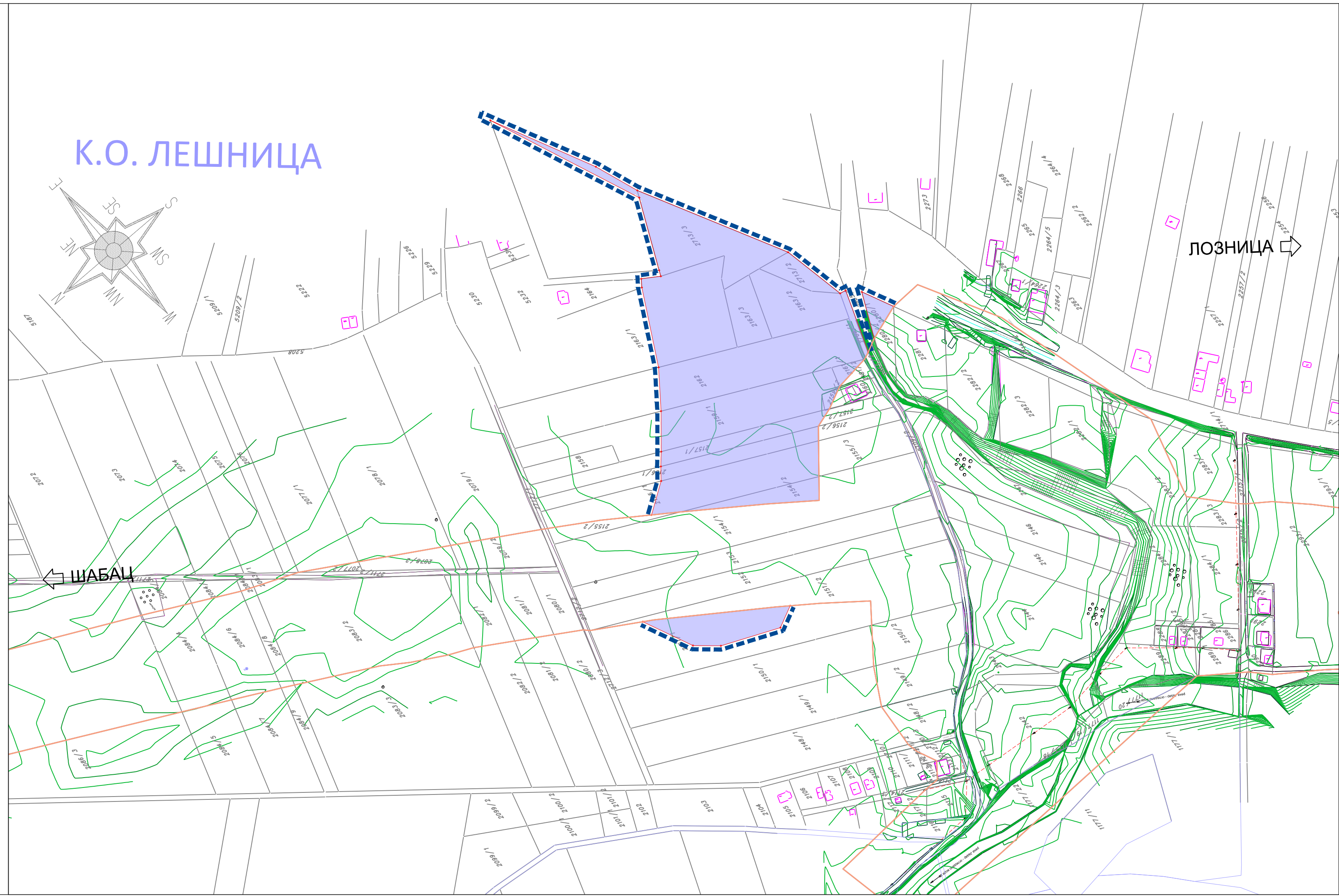


К.О. ЛЕШНИЦА



ЛОЗНИЦА →

← ШАБАЦ



Израђивач :
**ИНСТИТУТ ЗА ПУТЕВЕ
АД Београд**

Инвеститор:
**Јавно предузеће
"ПУТЕВИ СРБИЈЕ"**

Врста техничке документације:
Урбанистички пројекат

**Урбанистички пројекат за изградњу
објекта јавне намене ДП ИБ реда број
26 деоница Шабач - Лозница на
административној територији града
Лозница**

Главни пројектант:
Горан Шеница дипл.граф.инж.

Одговорни урбаниста
Јелена Стојков, дипл.инж.арх.



Сарадници:
Мирослав Марић, дипл.прост.планер
Јована Муњас, дипл.прост.планер
Милица Исаковић, дипл.инж.геодез.

главни цртежа:
Катастарско-топографски план са
границом УП-а

Размера:
1:1000
Бр.цртежа:
2.2