

ИЗМЕНЕ И ДОПУНЕ ПЛАНА ГЕНЕРАЛНЕ РЕГУЛАЦИЈЕ ЗА НАСЕЉЕНО МЕСТО ПОЗНИЦА

ИЗВОД ИЗ ПЛАНА ГЕНЕРАЛНЕ РЕГУЛАЦИЈЕ ЗА НАСЕЉЕНО МЕСТО ПОЗНИЦА
(ПЛАН ФУНКЦИОНАЛНЕ ОРГАНИЗАЦИЈЕ НАСЕЉА)

ЛЕГЕНДА:

■■■■■■■■ ГРАНИЦА ИЗМЕНА И ДОПУНА ПЛАНА

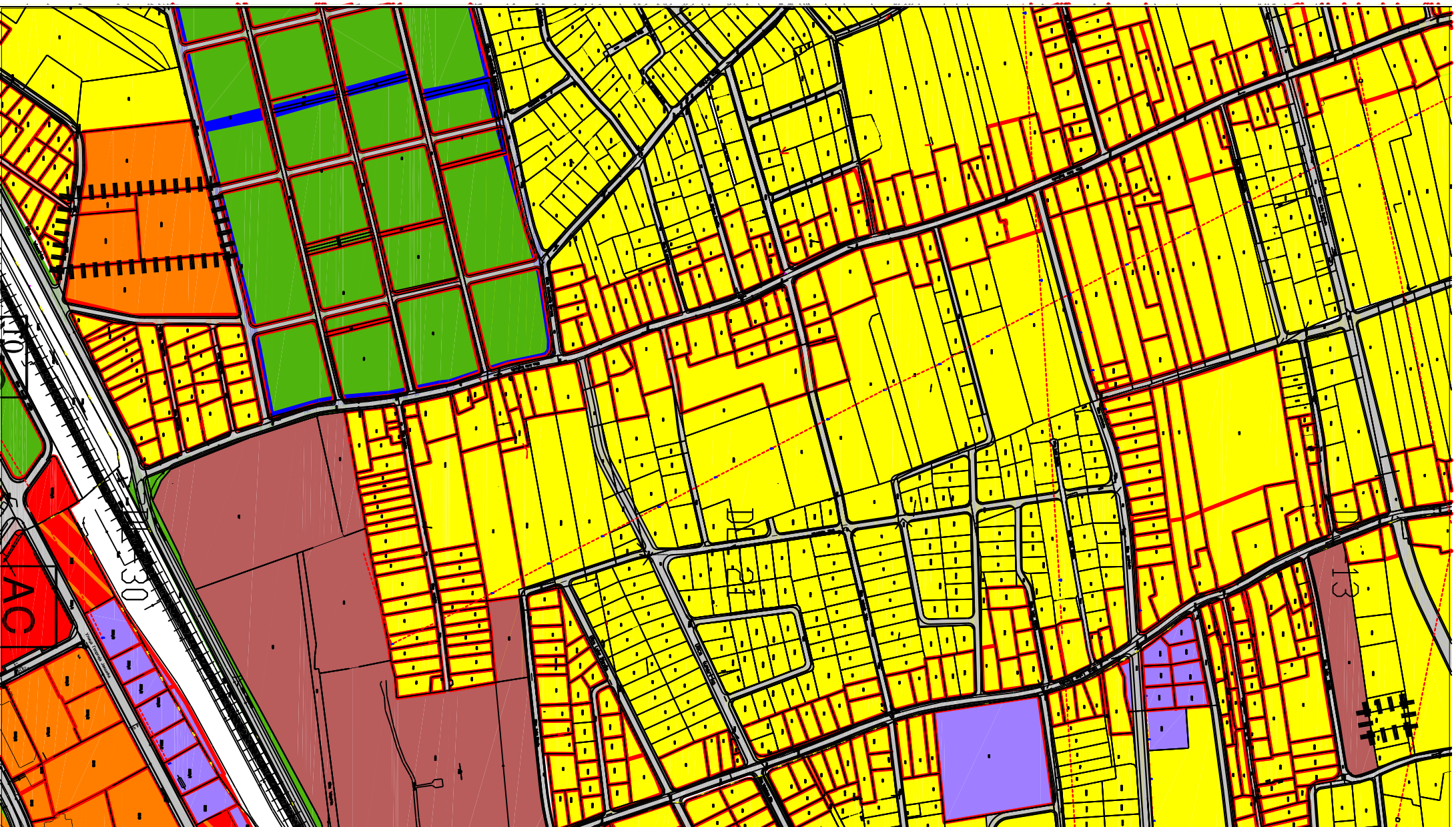
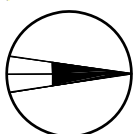
НОВОПЛАНИРАНА ЗАСТУПЉЕНОСТ
САДРЖАЈА


ПРЕТЕЖНА НАМЕНА
СТАНОВАЊЕ

■ породично ■ вишепородично

ДОПУНСКА НАМЕНА
ЦЕНТРИ

□ терцијалне делатности (пословно-комерцијални, услужно-трговински садржаји и туристичке делатности)



| | | |
|---|--|--------------------|
|  <p>УРБОПЛАН Дирекција за развој и урбанистичко планирање Позница</p> | ИЗМЕНЕ И ДОПУНЕ ПЛАНА ГЕНЕРАЛНЕ РЕГУЛАЦИЈЕ ЗА НАСЕЉЕНО МЕСТО ПОЗНИЦА | |
| ДАТУМ: октобар, 2014. | НАРУЧИЛАЦ: ГРАД ПОЗНИЦА | РАЗМЕРА: 1:5000 |
| ЕВ. БРОЈ: 093.14/Г | НАЗИВ ЛИСТА: ИЗВОД ИЗ ПЛАНА ГЕНЕРАЛНЕ РЕГУЛАЦИЈЕ ЗА НАСЕЉЕНО МЕСТО ПОЗНИЦА (ПЛАН ФУНКЦИОНАЛНЕ ОРГАНИЗАЦИЈЕ НАСЕЉА) | БР. ЛИСТА: 2 |