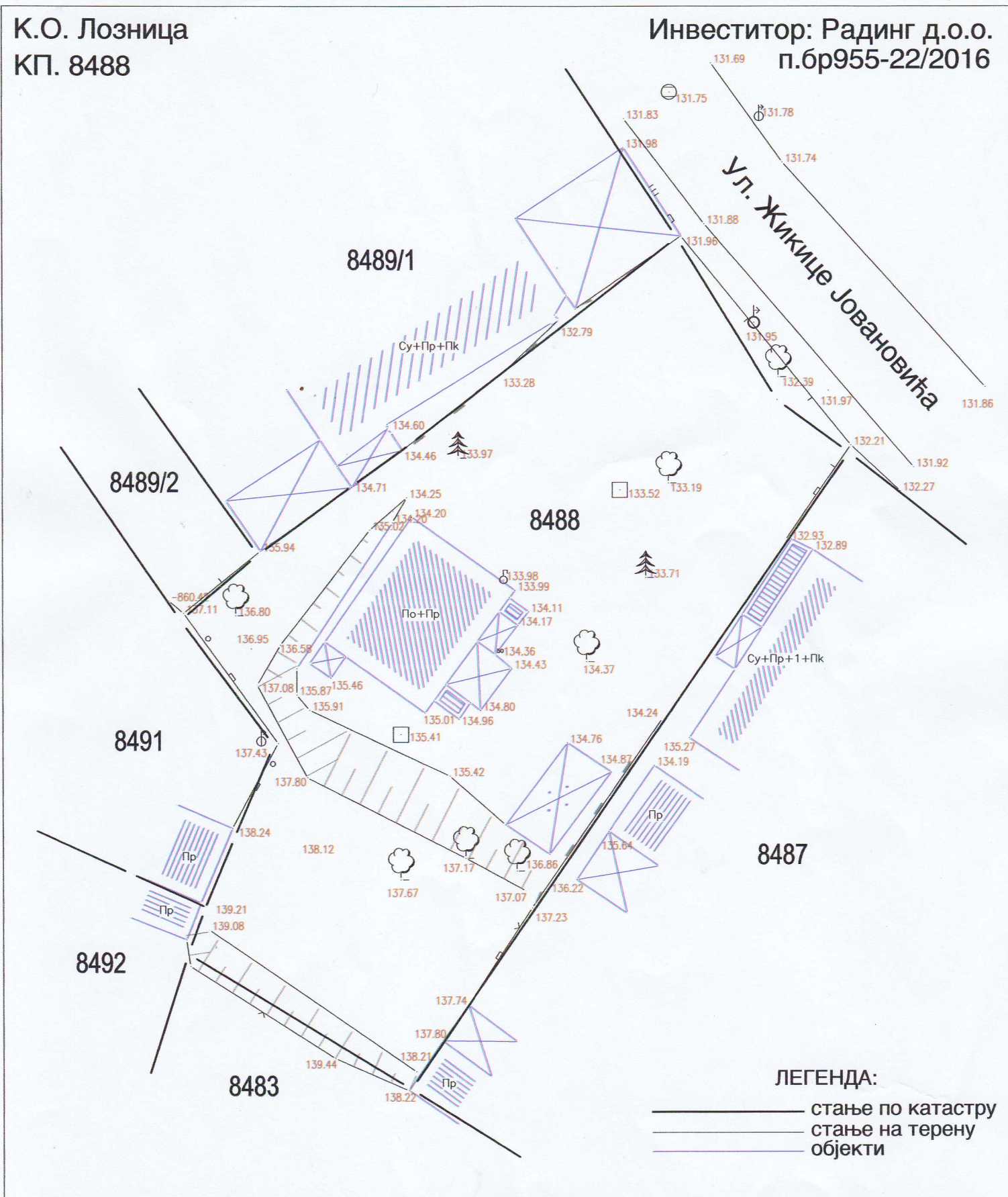


# КАТАСТАРСКО-ТОПОГРАФСКИ ПЛАН

К.О. Лозница  
КП. 8488

Инвеститор: Радинг д.о.о.  
п.бр955-22/2016



Прецизна тахиметрија - АПРИЛ 2016.год.  
РАЗМЕРА 1:250  
[www.zemljomer.com](http://www.zemljomer.com)



С.Г.Р."ЗЕМЉОМЕР"  
Оверава:  
Владан Спасеновић  
БИРО ЗА ГЕОДЕЗИЈУ И ПРОЈЕКТОВАЊЕ  
ЗЕМЉОМЕР  
ЛОЗНИЦА